

C.P. Roberto Coutiño Espinosa
Director de Contabilidad Gubernamental
Presente



De conformidad con el Artículo 50 Fracción I de la Normatividad Contable del Estado de Chiapas para el Ejercicio Fiscal 2021, y dar cumplimiento al mismo; adjunto al presente me permito enviar en medio magnético (CD) la Cuenta Pública correspondiente a la **Información Contable**, y la **Información Presupuestal del Tercer Trimestre del Ejercicio 2021**.

Sin otro asunto en particular, aprovecho la ocasión para enviarle un cordial saludo.

Atentamente
"Innovación y tecnología al servicio de la sociedad"



Mtro. Jhonny Robert Mis May
Rector



C.c. p **Dr. Javier Jiménez Jiménez.**- Secretaría de Hacienda. Para su conocimiento
Mtra. Lillana Angell González.- Secretaría de la Honestidad y Función Pública. **Mismo fin**
C.P. Julio César Vázquez Pérez.- Subsecretario de Egresos. **Mismo fin**
Mtro. Diego Zavala Figueroa.- Secretario Administrativo. **Mismo fin**
Archivo/Minutario.
JRM/asp*



Carretera Tapachula - Puerto Madero KM. 24 + 300 Tapachula, Chiapas. C.P. 30830

Conmutador: 962 689 0090 Ext. 1002 - 1010

www.uptapachula.edu.mx



CHIAPAS
GOBIERNO DEL ESTADO



**UNIVERSIDAD
POLITÉCNICA DE
TAPACHULA**

21120090

UNIVERSIDAD POLITÉCNICA DE TAPACHULA

CUENTA PÚBLICA ESTATAL

INFORMACIÓN FINANCIERA

TERCER TRIMESTRE

EJERCICIO FISCAL

2021

INFORMACIÓN FINANCIERA

FORMATOS - CONAC

SISTEMA CONTABLE 2021
ESTADO DE SITUACIÓN FINANCIERA
AL 30 DE SEPTIEMBRE DEL 2021
(Cifras en Pesos)

Concepto	2021	2020	Concepto	2021	2020
ACTIVO			PASIVO		
<i>Activo Circulante</i>			<i>Pasivo Circulante</i>		
Efectivo y Equivalentes	4,739,326.02	1,343,343.16	Cuentas por Pagar a Corto Plazo	701,667.86	1,168,221.44
Derechos a Recibir Efectivo o Equivalentes	1,950,159.45	1,925,459.08	Documentos por Pagar a Corto Plazo	0.00	0.00
Derechos a Recibir Bienes o Servicios	0.00	0.00	Porción a Corto Plazo de la Deuda Pública a Largo Plazo	0.00	0.00
Inventarios	0.00	0.00	Títulos y Valores a Corto Plazo	0.00	0.00
Almacenes	0.00	0.00	Pasivos Diferidos a Corto Plazo	0.00	0.00
Estimación por Pérdida o Deterioro de Activos Circulantes	0.00	0.00	Fondos y Bienes de Terceros en Garantía y/o Administración a Corto Plazo	23,055.89	63,055.89
Otros Activos Circulantes	0.00	0.00	Provisiones a Corto Plazo	0.00	0.00
Total de Activos Circulantes	6,689,485.47	3,268,802.24	Otros Pasivos a Corto Plazo	1,898,440.95	0.00
<i>Activo No Circulante</i>			Total de Pasivos Circulantes		
Inversiones Financieras a Largo Plazo	0.00	0.00		2,623,164.70	1,231,277.33
Derechos a Recibir Efectivo o Equivalentes a Largo Plazo	220,611.08	220,611.08	<i>Pasivo No Circulante</i>		
Bienes Inmuebles, Infraestructura y Construcciones en Proceso	1,824,480.35	1,824,480.35	Cuentas por Pagar a Largo Plazo	0.00	0.00
Bienes Muebles	5,563,718.44	5,563,718.44	Documentos por Pagar a Largo Plazo	0.00	0.00
Activos Intangibles	198,210.00	198,210.00	Deuda Pública a Largo Plazo	0.00	0.00
Depreciación, Deterioro y Amortización Acumulada de Bienes	(4,300,801.86)	(4,300,801.86)	Pasivos Diferidos a Largo Plazo	310,891.12	310,891.12
Activos Diferidos	0.00	0.00	Fondos y Bienes de Terceros en Garantía y/o Administración a Largo Plazo	0.00	0.00
Estimación por Pérdida o Deterioro de Activos no Circulantes	0.00	0.00	Provisiones a Largo Plazo	0.00	0.00
Otros Activos no Circulantes	0.00	0.00			
Total de Activos No Circulantes	3,506,196.01	3,506,198.01	Total de Pasivos No Circulantes	310,891.12	310,891.12
			Total del Pasivo	2,934,055.82	1,542,168.45
Total del Activo	10,195,683.48	6,775,000.25	HACIENDA PÚBLICA / PATRIMONIO		
			<i>Hacienda Pública/Patrimonio Contribuido</i>		
			Hacienda Pública/Patrimonio Contribuido	1,824,460.35	1,824,460.35
			Aportaciones	0.00	0.00
			Donaciones de Capital	1,824,460.35	1,824,460.35
			Actualización de la Hacienda Pública/Patrimonio	0.00	0.00
			<i>Hacienda Pública/Patrimonio Generado</i>		
			Hacienda Pública/Patrimonio Generado	5,437,167.31	3,409,371.45
			Resultados del Ejercicio (Ahorro/Desahorro)	2,226,796.54	(474,527.57)
			Resultados de Ejercicios Anteriores	3,210,370.77	3,882,899.02
			Revalúos	0.00	0.00
			Reservas	0.00	0.00
			Rectificaciones de Resultados de Ejercicios Anteriores	0.00	0.00
			<i>Exceso o Insuficiencia en la Actualización de la Hacienda Pública/Patrimonio</i>		
			Exceso o Insuficiencia en la Actualización de la Hacienda Pública/Patrimonio	0.00	0.00
			Resultado por Posición Monetaria	0.00	0.00
			Resultado por Tenencia de Activos no Monetarios	0.00	0.00
			Total Hacienda Pública/Patrimonio	7,261,627.66	5,232,831.80
			Total del Pasivo y Hacienda Pública/Patrimonio	10,195,683.48	6,775,000.25

Mtro. Johnny Robert Mis May
Rector

Mtro. Diego Zavala Figueroa
Secretario Administrativo

"Bajo protesta de decir verdad declaramos que los Estados Financieros y sus notas, son razonablemente correctos y son responsabilidad del emisor".

SISTEMA CONTABLE 2021
ESTADO DE SITUACIÓN FINANCIERA
AL 30 DE SEPTIEMBRE DEL 2021

(Cifras en Pesos)

Página 1 de 2

Fecha: 22/10/2021

Concepto	2021	2020	Concepto	2021	2020
ACTIVO			PASIVO		
Activo Circulante			Pasivo Circulante		
Efectivo y Equivalentes	4,739,326.02	1,343,343.16	Cuentas por Pagar a Corto Plazo	791,667.88	1,168,221.44
Efectivo	0.00	0.00	Servicios Personales por Pagar a Corto Plazo	563,184.99	823,040.73
Bancos/Tesorería	0.00	0.00	Proveedores por Pagar a Corto Plazo	0.00	0.00
Bancos/Dependencias y Otros	3,511,527.99	398,549.38	Contratistas por Obras Públicas por Pagar a Corto Plazo	0.00	0.00
Inversiones Temporales (Hasta 3 Meses)	0.00	0.00	Participaciones y Aportaciones por Pagar a Corto Plazo	0.00	0.00
Fondos con Afectación Específica	1,031,153.40	748,149.15	Transferencias Otorgadas por Pagar a Corto Plazo	0.00	0.00
Depósitos de Fondos de Terceros en Garantía y/o Administración	196,844.63	196,644.63	Intereses, Comisiones y Otros Gastos de la Deuda Pública por Pagar a Corto Plazo	0.00	0.00
Otros Efectivos y Equivalentes	0.00	0.00	Retenciones y Contribuciones por Pagar a Corto Plazo	138,482.87	345,180.71
Derechos a Recibir Efectivo o Equivalentes	1,950,159.45	1,925,459.08	Devoluciones de la Ley de Ingresos por Pagar a Corto Plazo	0.00	0.00
Inversiones Financieras de Corto Plazo	1,324,709.73	1,514,257.98	Otras Cuentas por Pagar a Corto Plazo	0.00	0.00
Cuentas por Cobrar a Corto Plazo	570,349.69	356,101.07	Documentos por Pagar a Corto Plazo	0.00	0.00
Deudores Diversos por Cobrar a Corto Plazo	55,100.03	55,100.03	Documentos Comerciales por Pagar a Corto Plazo	0.00	0.00
Ingresos por Recuperar a Corto Plazo	0.00	0.00	Documentos con Contratistas por Obras Públicas por Pagar a Corto Plazo	0.00	0.00
Deudores por Anticipos de la Tesorería a Corto Plazo	0.00	0.00	Otros Documentos por Pagar a Corto Plazo	0.00	0.00
Préstamos Otorgados a Corto Plazo	0.00	0.00	Porción a Corto Plazo de la Deuda Pública a Largo Plazo	0.00	0.00
Otros Derechos a Recibir Efectivo o Equivalentes a Corto Plazo	0.00	0.00	Porción a Corto Plazo de la Deuda Pública Interna	0.00	0.00
Derechos a Recibir Bienes o Servicios	0.00	0.00	Porción a Corto Plazo de la Deuda Pública Externa	0.00	0.00
Anticipos a Proveedores por Adquisición de Bienes y Prestación de Servicios a Corto Plazo	0.00	0.00	Porción a Corto Plazo de Arrendamiento Financiero	0.00	0.00
Anticipo a Proveedores por Adquisición de Bienes Inmuebles y Muebles a Corto Plazo	0.00	0.00	Títulos y Valores a Corto Plazo	0.00	0.00
Anticipo a Proveedores por Adquisición de Bienes Intangibles a Corto Plazo	0.00	0.00	Títulos y Valores de la Deuda Pública Interna a Corto Plazo	0.00	0.00
Anticipo a Contratistas por Obras Públicas a Corto Plazo	0.00	0.00	Títulos y Valores de la Deuda Pública Externa a Corto Plazo	0.00	0.00
Otros Derechos a Recibir Bienes o Servicios a Corto Plazo	0.00	0.00	Pasivos Diferidos a Corto Plazo	0.00	0.00
Inventarios	0.00	0.00	Ingresos Cobrados por Adelantado a Corto Plazo	0.00	0.00
Inventario de Mercancías para Venta	0.00	0.00	Intereses Cobrados por Adelantado a Corto Plazo	0.00	0.00
Inventario de Mercancías Terminadas	0.00	0.00	Otros Pasivos Diferidos a Corto Plazo	0.00	0.00
Inventario de Mercancías en Proceso de Elaboración	0.00	0.00	Fondos y Bienes de Terceros en Garantía y/o Administración a Corto Plazo	23,055.89	63,055.89
Inventario de Materias Primas, Materiales y Suministros para Producción	0.00	0.00	Fondos en Garantía a Corto Plazo	0.00	0.00
Bienes en Tránsito	0.00	0.00	Fondos en Administración a Corto Plazo	23,055.89	63,055.89
Almacenes	0.00	0.00	Fondos Contingentes a Corto Plazo	0.00	0.00
Almacén de Materiales y Suministros de Consumo	0.00	0.00	Fondos de Fideicomisos, Mandatos y Contratos Análogos a Corto Plazo	0.00	0.00
Estimación por Pérdidas o Deterioro de Activos Circulantes	0.00	0.00	Otros Fondos de Terceros en Garantía y/o Administración a Corto Plazo	0.00	0.00
Estimaciones para Cuentas Incobrables por Derechos a Recibir Efectivo o Equivalentes	0.00	0.00	Valores y Bienes en Garantía a Corto Plazo	0.00	0.00
Estimación por Deterioro de Inventarios	0.00	0.00	Provisiones a Corto Plazo	0.00	0.00
Otros Activos Circulantes	0.00	0.00	Provisión para Demandas y Juicios a Corto Plazo	0.00	0.00
Valores en Garantía	0.00	0.00	Provisión para Contingencias a Corto Plazo	0.00	0.00
Bienes en Garantía (excluye depósitos de fondos)	0.00	0.00	Otras Provisiones a Corto Plazo	0.00	0.00
Bienes Derivados de Embargos, Decomisos, Aseguramientos y Dación en Pago	0.00	0.00	Otros Pasivos a Corto Plazo	1,899,440.95	9.00
Adquisición con Fondos de Terceros	0.00	0.00	Ingresos por Clasificar	1,741,177.46	0.00
Total de Activos Circulantes	6,685,485.47	3,268,802.24	Recaudación por Participar	0.00	0.00
Activo No Circulante			Otros Pasivos Circulantes	157,263.49	0.00
Inversiones Financieras a Largo Plazo	0.00	0.00	Total de Pasivos Circulantes	2,823,164.70	1,231,277.33
Inversiones a Largo Plazo	0.00	0.00	Pasivo No Circulante		
Títulos y Valores a Largo Plazo	0.00	0.00	Cuentas por Pagar a Largo Plazo	0.00	0.00
Fideicomisos, Mandatos y Contratos Análogos	0.00	0.00	Proveedores por Pagar a Largo Plazo	0.00	0.00
Participaciones y Aportaciones de Capital	0.00	0.00	Contratistas por Obras Públicas por Pagar a Largo Plazo	0.00	0.00
Derechos a Recibir Efectivo o Equivalentes a Largo Plazo	220,611.08	220,611.08	Documentos por Pagar a Largo Plazo	0.00	0.00
Documentos por Cobrar a Largo Plazo	0.00	0.00	Documentos Comerciales por Pagar a Largo Plazo	0.00	0.00
Deudores Diversos a Largo Plazo	220,611.08	220,611.08	Documentos con Contratistas por Obras Públicas por Pagar a Largo Plazo	0.00	0.00
Ingresos por Recuperar a Largo Plazo	0.00	0.00	Otros Documentos por Pagar a Largo Plazo	0.00	0.00
Préstamos Otorgados a Largo Plazo	0.00	0.00	Deuda Pública a Largo Plazo	0.00	0.00
Otros Derechos a Recibir Efectivo o Equivalentes a Largo Plazo	0.00	0.00	Títulos y Valores de la Deuda Pública Interna a Largo Plazo	0.00	0.00
Bienes Inmuebles, Infraestructura y Construcciones en Proceso	1,824,460.35	1,824,460.35	Títulos y Valores de la Deuda Pública Externa a Largo Plazo	0.00	0.00
Terrenos	1,824,460.35	1,824,460.35	Préstamos de la Deuda Pública Interna por Pagar a Largo Plazo	0.00	0.00
Viviendas	0.00	0.00	Préstamos de la Deuda Pública Externa por Pagar a Largo Plazo	0.00	0.00
Edificios no Habitacionales	0.00	0.00	Arrendamiento Financiero por Pagar a Largo Plazo	0.00	0.00
Infraestructura	0.00	0.00	Pasivos Diferidos a Largo Plazo	310,891.12	310,891.12
Construcciones en Proceso en Bienes de Dominio Público	0.00	0.00	Créditos Diferidos a Largo Plazo	0.00	0.00
Construcciones en Proceso en Bienes Propios	0.00	0.00	Intereses Cobrados por Adelantado a Largo Plazo	0.00	0.00
Otros Bienes Inmuebles	0.00	0.00	Otros Pasivos Diferidos a Largo Plazo	310,891.12	310,891.12
Bienes Muebles	5,663,718.44	5,563,718.44	Fondos y Bienes de Terceros en Garantía y/o Administración a Largo Plazo	0.00	0.00
Mobiliario y Equipo de Administración	1,329,330.67	1,329,330.67	Fondos en Garantía a Largo Plazo	0.00	0.00
Mobiliario y Equipo Educativo y Recreativo	4,234,387.77	4,234,387.77	Fondos en Administración a Largo Plazo	0.00	0.00
Equipo e Instrumental Médico y de Laboratorio	0.00	0.00	Fondos Contingentes a Largo Plazo	0.00	0.00
Vehículos y Equipo de Transporte	0.00	0.00	Fondos de Fideicomisos, Mandatos y Contratos Análogos a Largo Plazo	0.00	0.00
Equipo de Defensa y Seguridad	0.00	0.00	Otros Fondos de Terceros en Garantía y/o Administración a Largo Plazo	0.00	0.00
Maquinaría, Otros Equipos y Herramientas	0.00	0.00	Valores y Bienes en Garantía a Largo Plazo	0.00	0.00
Colecciones, Obras de Arte y Objetos Valiosos	0.00	0.00	Provisiones a Largo Plazo	0.00	0.00
Activos Biológicos	0.00	0.00	Provisión para Demandas y Juicios a Largo Plazo	0.00	0.00
Activos Intangibles	198,210.00	198,210.00	Provisión para Pensiones a Largo Plazo	0.00	0.00
Software	0.00	0.00	Provisión para Contingencias a Largo Plazo	0.00	0.00
Patentes, Marcas y Derechos	0.00	0.00	Otras Provisiones a Largo Plazo	0.00	0.00
Concesiones y Franquicias	0.00	0.00	Total de Pasivos No Circulantes	310,891.12	310,891.12
Licencias	198,210.00	198,210.00	Total del Pasivo	2,934,055.82	1,542,168.45
Otros Activos Intangibles	0.00	0.00			

SISTEMA CONTABLE 2021
ESTADO DE SITUACIÓN FINANCIERA
AL 30 DE SEPTIEMBRE DEL 2021

(Cifras en Pesos)

Página 2 de 2

Fecha: 22/10/2021

Concepto	2021	2020	Concepto	2021	2020
Depreciación, Deterioro y Amortización Acumulada de Bienes	(4,300,801.86)	(4,300,801.86)	HACIENDA PÚBLICA / PATRIMONIO		
Depreciación Acumulada de Bienes Inmuebles	0.00	0.00	Hacienda Pública/Patrimonio Contribuido	1,824,460.35	1,824,460.35
Depreciación Acumulada de Infraestructura	0.00	0.00	Aportaciones	0.00	0.00
Depreciación Acumulada de Bienes Muebles	(4,300,801.86)	(4,300,801.86)	Aportaciones	0.00	0.00
Deterioro Acumulado de Activos Biológicos	0.00	0.00	Donaciones de Capital	1,824,460.35	1,824,460.35
Amortización Acumulada de Activos Intangibles	0.00	0.00	Donaciones de Capital	1,824,460.35	1,824,460.35
Activos Diferidos	0.00	0.00	Actualización de la Hacienda Pública/Patrimonio	0.00	0.00
Estudios, Formulación y Evaluación de Proyectos	0.00	0.00	Actualización de la Hacienda Pública/Patrimonio	0.00	0.00
Derechos sobre Bienes en Régimen de Arrendamiento Financiero	0.00	0.00	Hacienda Pública/Patrimonio Generado	5,437,167.31	3,408,371.45
Gastos Pagados por Adelantado a Largo Plazo	0.00	0.00	Resultados del Ejercicio (Ahorro/Desahorro)	2,226,796.54	(474,527.57)
Anticipos a Largo Plazo	0.00	0.00	Resultados del Ejercicio (Ahorro/Desahorro)	2,226,796.54	(474,527.57)
Beneficios al Retiro de Empleados Pagados por Adelantado	0.00	0.00	Resultados de Ejercicios Anteriores	3,210,370.77	3,882,899.02
Otros Activos Diferidos	0.00	0.00	Resultados de Ejercicios Anteriores	3,210,370.77	3,882,899.02
Estimación por Pérdida o Deterioro de Activos no Circulantes	0.00	0.00	Revalúos	0.00	0.00
Estimaciones por Pérdida de Cuentas Incobrables de Documentos por Cobrar a Largo Plazo	0.00	0.00	Revalúo de Bienes Inmuebles	0.00	0.00
Estimaciones por Pérdida de Cuentas Incobrables de Deudores Diversos por Cobrar a Largo Plazo	0.00	0.00	Revalúo de Bienes Muebles	0.00	0.00
Estimaciones por Pérdida de Cuentas Incobrables de Ingresos por Cobrar a Largo Plazo	0.00	0.00	Revalúo de Bienes Intangibles	0.00	0.00
Estimaciones por Pérdida de Cuentas Incobrables de Préstamos Otorgados a Largo Plazo	0.00	0.00	Otros Revalúos	0.00	0.00
Estimaciones por Pérdida de Otras Cuentas Incobrables a Largo Plazo	0.00	0.00	Reservas	0.00	0.00
Otros Activos no Circulantes	0.00	0.00	Reservas de Patrimonio	0.00	0.00
Bienes en Concesión	0.00	0.00	Reservas Territoriales	0.00	0.00
Bienes en Arrendamiento Financiero	0.00	0.00	Reservas por Contingencias	0.00	0.00
Bienes en Comodato	0.00	0.00	Rectificaciones de Resultados de Ejercicios Anteriores	0.00	0.00
Total de Activos No Circulantes	3,506,198.01	3,506,198.01	Cambios en Políticas Contables	0.00	0.00
Total del Activo	10,195,683.48	6,775,000.25	Cambios por Errores Contables	0.00	0.00
			Exceso o Insuficiencia en la Actualización de la Hacienda Pública/Patrimonio	0.00	0.00
			Resultado por Posición Monetaria	0.00	0.00
			Resultado por Posición Monetaria	0.00	0.00
			Resultado por Tenencia de Activos no Monetarios	0.00	0.00
			Resultado por Tenencia de Activos No Monetarios	0.00	0.00
			Total Hacienda Pública/Patrimonio	7,261,627.66	5,232,831.80
			Total del Pasivo y Hacienda Pública/Patrimonio	10,195,683.48	6,775,000.25

Mtro. Johnny Robert Mis May

Rector

Mtro. Diego Zavala Figueroa

Secretario Administrativo

"Bajo protesta de decir verdad declaramos que los Estados Financieros y sus notas, son razonablemente correctos y son responsabilidad del emisor".

SISTEMA CONTABLE 2021
 ESTADO DE ACTIVIDADES
 DEL 1o. DE ENERO AL 30 DE SEPTIEMBRE DE 2021
 (Cifras en Pesos)

Concepto	2021	2020
INGRESOS Y OTROS BENEFICIOS		
<i>Ingresos de la Gestión</i>	0.00	0.00
Impuestos	0.00	0.00
Cuotas y Aportaciones de Seguridad Social	0.00	0.00
Contribuciones de Mejoras	0.00	0.00
Derechos	0.00	0.00
Productos	0.00	0.00
Aprovechamientos	0.00	0.00
Ingresos por Venta de Bienes y Prestación de Servicios	0.00	7,476,163.41
<i>Participaciones, Aportaciones, Convenios, Incentivos Derivados de la Colaboración Fiscal, Fondos Distintos de Aportaciones, Transferencias, Asignaciones, Subsidios y Subvenciones, y Pensiones y Jubilaciones</i>	14,815,055.59	19,618,783.35
Participaciones, Aportaciones, Convenios, Incentivos Derivados de la Colaboración Fiscal y Fondos Distintos de Aportaciones	0.00	0.00
Transferencias, Asignaciones, Subsidios y Subvenciones, y Pensiones y Jubilaciones	14,815,055.59	19,618,783.35
<i>Otros Ingresos y Beneficios</i>	0.00	0.00
Ingresos Financieros	0.00	0.00
Incremento por Variación de Inventarios	0.00	0.00
Disminución del Exceso de Estimaciones por Pérdida o Deterioro u Obsolescencia	0.00	0.00
Disminución del Exceso de Provisiones	0.00	0.00
Otros Ingresos y Beneficios Varios	0.00	0.00
Total de Ingresos y Otros Beneficios	14,815,055.59	27,094,946.76
GASTOS Y OTRAS PÉRDIDAS		
<i>Gastos de Funcionamiento</i>	0.00	0.00
Servicios Personales	0.00	0.00
Materiales y Suministros	0.00	0.00
Servicios Generales	0.00	0.00
<i>Transferencias, Asignaciones, Subsidios y Otras Ayudas</i>	12,588,259.05	19,618,783.35
Transferencias Internas y Asignaciones al Sector Público	12,588,259.05	19,618,783.35
Transferencias al Resto del Sector Público	0.00	0.00
Subsidios y Subvenciones	0.00	0.00
Ayudas Sociales	0.00	0.00
Pensionamientos y Jubilaciones	0.00	0.00
Transferencias a Fideicomisos, Mandatos y Contratos Análogos	0.00	0.00
Transferencias a la Seguridad Social	0.00	0.00
Donativos	0.00	0.00
Transferencias al Exterior	0.00	0.00
<i>Participaciones y Aportaciones</i>	0.00	0.00
Participaciones	0.00	0.00
Aportaciones	0.00	0.00
Convenios	0.00	0.00
<i>Intereses, Comisiones y Otros Gastos de la Deuda Pública</i>	0.00	0.00
Intereses de la Deuda Pública	0.00	0.00
Comisiones de la Deuda Pública	0.00	0.00
Gastos de la Deuda Pública	0.00	0.00
Costo por Coberturas	0.00	0.00
Apoyos Financieros	0.00	0.00
<i>Otros Gastos y Pérdidas Extraordinarias</i>	0.00	7,950,690.98
Estimaciones, Depreciaciones, Deterioros, Obsolescencia y Amortizaciones	0.00	436,985.15
Provisiones	0.00	0.00
Disminución de Inventarios	0.00	0.00
Aumento por Insuficiencia de Estimaciones por Pérdida o Deterioro u Obsolescencia	0.00	0.00
Aumento por Insuficiencia de Provisiones	0.00	0.00
Otros Gastos	0.00	7,513,705.83
<i>Inversión Pública</i>	0.00	0.00
Inversión Pública no Capitalizable	0.00	0.00
Total de Gastos y Otras Pérdidas	12,588,259.05	27,569,474.33
Resultados del Ejercicio (Ahorro/Desahorro)	2,226,796.54	(474,527.57)


 Mtro. Jhonny Robert Mis May

Rector


 Mtro. Diego Zavala Figueroa

Secretario Administrativo

"Bajo protesta de decir verdad declaramos que los Estados Financieros y sus notas, son razonablemente correctos y son responsabilidad del emisor".

SISTEMA CONTABLE 2021
ESTADO DE VARIACIÓN EN LA HACIENDA PÚBLICA
DEL 01 DE ENERO AL 30 DE SEPTIEMBRE DE 2021

(Cifras en Pesos)

Página 1 de 1
 Fecha: 22/10/2021

Concepto	Hacienda Pública / Patrimonio Contribuido	Hacienda Pública / Patrimonio Generado de Ejercicios Anteriores	Hacienda Pública / Patrimonio Generado del Ejercicio	Exceso o Insuficiencia en la Actualización de la Hacienda Pública/Patrimonio	Total
Hacienda Pública / Patrimonio Contribuido Neto de 2020	1,824,460.35				1,824,460.35
Aportaciones	0.00				0.00
Donaciones de Capital	1,824,460.35				1,824,460.35
Actualización de la Hacienda Pública/Patrimonio	0.00				0.00
Hacienda Pública / Patrimonio Generado Neto de 2020		3,882,899.02	(474,527.57)		3,408,371.45
Resultados del Ejercicio (Ahorro/Desahorro)			(474,527.57)		(474,527.57)
Resultado de Ejercicios Anteriores		3,882,899.02			3,882,899.02
Revalúos		0.00			0.00
Reservas		0.00			0.00
Rectificaciones de Resultados de Ejercicios Anteriores		0.00			0.00
Exceso o Insuficiencia en la Actualización de la Hacienda Pública / Patrimonio Neto de 2020				0.00	0.00
Resultado por Posición Monetaria				0.00	0.00
Resultado por Tenencia de Activos no Monetarios				0.00	0.00
Hacienda Pública / Patrimonio Neto Final de 2020	1,824,460.35	3,882,899.02	(474,527.57)	0.00	5,232,831.80
Cambios en la Hacienda Pública / Patrimonio Contribuido Neto de 2021	0.00				0.00
Aportaciones	0.00				0.00
Donaciones de Capital	0.00				0.00
Actualización de la Hacienda Pública/Patrimonio	0.00				0.00
Variaciones de la Hacienda Pública / Patrimonio Generado Neto de 2021		(672,528.25)	2,701,324.11		2,028,795.86
Resultados del Ejercicio (Ahorro/Desahorro)			2,226,796.54		2,226,796.54
Resultados de Ejercicios Anteriores		(672,528.25)	474,527.57		(198,000.68)
Revalúos			0.00		0.00
Reservas			0.00		0.00
Rectificaciones de Resultados de Ejercicios Anteriores			0.00		0.00
Cambios en el Exceso o Insuficiencia en la Actualización de la Hacienda Pública / Patrimonio Neto de 2021				0.00	0.00
Resultado por Posición Monetaria				0.00	0.00
Resultado por Tenencia de Activos no Monetarios				0.00	0.00
Hacienda Pública / Patrimonio Neto Final de 2021	1,824,460.35	3,210,370.77	2,226,796.54	0.00	7,261,627.66



Mtro. Johnny Robert Mis May
 Rector



Mtro. Diego Zavala Figueroa
 Secretario Administrativo

"Bajo protesta de decir verdad declaramos que los Estados Financieros y sus notas, son razonablemente correctos y son responsabilidad del emisor".

SISTEMA CONTABLE 2021
ESTADO DE CAMBIOS EN LA SITUACIÓN FINANCIERA
DEL 1o. DE ENERO AL 30 DE SEPTIEMBRE DE 2021
(Cifras en Pesos)

Concepto	Origen	Aplicación
ACTIVO	0.00	3,420,683.23
<i>Activo Circulante</i>	0.00	3,420,683.23
Efectivo y Equivalentes	0.00	3,395,982.86
Derechos a Recibir Efectivo o Equivalentes	0.00	24,700.37
Derechos a Recibir Bienes o Servicios	0.00	0.00
Inventarios	0.00	0.00
Almacenes	0.00	0.00
Estimación por Pérdida o Deterioro de Activos Circulantes	0.00	0.00
Otros Activos Circulantes	0.00	0.00
<i>Activo No Circulante</i>	0.00	0.00
Inversiones Financieras a Largo Plazo	0.00	0.00
Derechos a Recibir Efectivo o Equivalentes a Largo Plazo	0.00	0.00
Bienes Inmuebles, Infraestructura y Construcciones en Proceso	0.00	0.00
Bienes Muebles	0.00	0.00
Activos Intangibles	0.00	0.00
Depreciación, Deterioro y Amortización Acumulada de Bienes	0.00	0.00
Activos Diferidos	0.00	0.00
Estimación por Pérdida o Deterioro de Activos no Circulantes	0.00	0.00
Otros Activos no Circulantes	0.00	0.00
PASIVO	1,898,440.95	506,553.58
<i>Pasivo Circulante</i>	1,898,440.95	506,553.58
Cuentas por Pagar a Corto Plazo	0.00	466,553.58
Documentos por Pagar a Corto Plazo	0.00	0.00
Porción a Corto Plazo de la Deuda Pública a Largo Plazo	0.00	0.00
Títulos y Valores a Corto Plazo	0.00	0.00
Pasivos Diferidos a Corto Plazo	0.00	0.00
Fondos y Bienes de Terceros en Garantía y/o Administración a Corto Plazo	0.00	40,000.00
Provisiones a Corto Plazo	0.00	0.00
Otros Pasivos a Corto Plazo	1,898,440.95	0.00
<i>Pasivo No Circulante</i>	0.00	0.00
Cuentas a Pagar a Largo Plazo	0.00	0.00
Documentos por Pagar a Largo Plazo	0.00	0.00
Deuda Pública a Largo Plazo	0.00	0.00
Pasivos Diferidos a Largo Plazo	0.00	0.00
Fondos y Bienes de Terceros en Garantía y/o Administración a Largo Plazo	0.00	0.00
Provisiones a Largo Plazo	0.00	0.00
HACIENDA PÚBLICA/PATRIMONIO	2,701,324.11	672,528.25
<i>Hacienda Pública/Patrimonio Contribuido</i>	0.00	0.00
Aportaciones	0.00	0.00
Donaciones de Capital	0.00	0.00
Actualización de la Hacienda Pública/Patrimonio	0.00	0.00
<i>Hacienda Pública/Patrimonio Generado</i>	2,701,324.11	672,528.25
Resultados del Ejercicio (Ahorro/Desahorro)	2,701,324.11	0.00
Resultados de Ejercicios Anteriores	0.00	672,528.25
Revalúos	0.00	0.00
Reservas	0.00	0.00
Rectificaciones de Resultados de Ejercicios Anteriores	0.00	0.00
<i>Exceso o Insuficiencia en la Actualización de la Hacienda Pública/Patrimonio</i>	0.00	0.00
Resultado por Posición Monetaria	0.00	0.00
Resultado por Tenencia de Activos no Monetarios	0.00	0.00

Mtro. Henry Robert Mis May

Rector

Mtro. Diego Zavala Figueroa

Secretario Administrativo

"Bajo protesta de decir verdad declaramos que los Estados Financieros y sus notas, son razonablemente correctos y son responsabilidad del emisor".



GOBIERNO CONSTITUCIONAL DEL ESTADO DE CHIAPAS
UNIVERSIDAD POLITÉCNICA DE TAPACHULA

SISTEMA CONTABLE 2021
ESTADO DE FLUJOS DE EFECTIVO
DEL 01 DE ENERO AL 30 DE SEPTIEMBRE DE 2021
(Cifras en Pesos)

Página 1 de 1

Fecha: 22/10/2021

Concepto	2021	2020
Flujos de Efectivo de las Actividades de Operación		
Origen	14,815,055.59	27,094,946.76
Impuestos	0.00	0.00
Cuotas y Aportaciones de Seguridad Social	0.00	0.00
Contribuciones de Mejoras	0.00	0.00
Derechos	0.00	0.00
Productos	0.00	0.00
Aprovechamientos	0.00	0.00
Ingresos por Venta de Bienes y Prestación de Servicios	0.00	7,476,163.41
Participaciones, Aportaciones, Convenios, Incentivos Derivados de la Colaboración Fiscal y Fondos Distintos de Aportaciones	0.00	0.00
Transferencias, Asignaciones, Subsidios y Subvenciones, y Pensiones y Jubilaciones	0.00	0.00
Otros Orígenes de Operación	14,815,055.59	19,618,783.35
Aplicación	12,588,259.05	27,569,474.33
Servicios Personales	0.00	0.00
Materiales y Suministros	0.00	0.00
Servicios Generales	0.00	0.00
Transferencias Internas y Asignaciones al Sector Público	12,588,259.05	19,618,783.35
Transferencias al Resto del Sector Público	0.00	0.00
Subsidios y Subvenciones	0.00	0.00
Ayudas Sociales	0.00	0.00
Pensiones y Jubilaciones	0.00	0.00
Transferencias a Fideicomisos, Mandatos y Contratos Análogos	0.00	0.00
Transferencias a la Seguridad Social	0.00	0.00
Donativos	0.00	0.00
Transferencias al Exterior	0.00	0.00
Participaciones	0.00	0.00
Aportaciones	0.00	0.00
Convenios	0.00	0.00
Otras Aplicaciones de Operación	0.00	7,950,690.98
Flujos Netos de Efectivo de las Actividades de Operación	2,226,796.54	(474,527.57)
Flujos de Efectivo de las Actividades de Inversión		
Origen	664,075.82	781,837.48
Bienes Inmuebles, Infraestructura y Construcciones en Proceso	0.00	0.00
Bienes Muebles	0.00	0.00
Otros Orígenes de Inversión	664,075.82	781,837.48
Aplicación	886,776.87	1,495,523.31
Bienes Inmuebles, Infraestructura y Construcciones en Proceso	0.00	0.00
Bienes Muebles	0.00	160,537.44
Otras Aplicaciones de Inversión	886,776.87	1,334,985.87
Flujos Netos de Efectivo de las Actividades de Inversión	(222,701.05)	(713,685.83)
Flujos de Efectivo de las Actividades de Financiamiento		
Origen	1,898,440.95	885,913.78
Endeudamiento Neto	0.00	0.00
Interno	0.00	0.00
Externo	0.00	0.00
Otros Orígenes de Financiamiento	1,898,440.95	885,913.78
Aplicación	506,553.58	1,185,573.50
Servicios de la Deuda	0.00	0.00
Interno	0.00	0.00
Externo	0.00	0.00
Otras Aplicaciones de Financiamiento	506,553.58	1,185,573.50
Flujos Netos de Efectivo por Actividades de Financiamiento	1,391,887.37	(299,659.72)
Incremento/Disminución Neta en el Efectivo y Equivalentes al Efectivo	3,395,982.86	(1,487,873.12)
Efectivo y Equivalentes al Efectivo al Inicio del Ejercicio	1,343,343.16	2,831,216.28
Efectivo y Equivalentes al Efectivo al Final del Ejercicio	4,739,326.02	1,343,343.16

Mtro. Johnny Robert Mis May

Rector

Mtro. Diego Zavala Figueroa

Secretario Administrativo

"Bajo protesta de decir verdad declaramos que los Estados Financieros y sus notas, son razonablemente correctos y son responsabilidad del emisor".



GOBIERNO CONSTITUCIONAL DEL ESTADO DE CHIAPAS

UNIVERSIDAD POLITÉCNICA DE TAPACHULA

SISTEMA CONTABLE 2021
ESTADO ANALITICO DEL ACTIVO
DEL 01 DE ENERO AL 30 DE SEPTIEMBRE DEL 2021
(Cifras en Pesos)

Concepto	Saldo Inicial	Cargos del Periodo	Abonos del Periodo	Saldo Final	Variación del Periodo
ACTIVO	6,775,000.25	79,868,216.47	76,447,533.24	10,195,683.48	3,420,683.23
ACTIVO CIRCULANTE	3,268,802.24	79,868,216.47	76,447,533.24	6,689,485.47	3,420,683.23
Efectivo y Equivalentes	1,343,343.16	64,965,945.41	61,569,962.55	4,739,326.02	3,395,982.86
Derechos a Recibir Efectivo o Equivalentes	1,925,459.08	14,902,271.06	14,877,570.69	1,950,159.45	24,700.37
Derechos a Recibir Bienes o Servicios	0.00	0.00	0.00	0.00	0.00
Inventarios	0.00	0.00	0.00	0.00	0.00
Almacenes	0.00	0.00	0.00	0.00	0.00
Estimación por Pérdida o Deterioro de Activos Circulantes	0.00	0.00	0.00	0.00	0.00
Otros Activos Circulantes	0.00	0.00	0.00	0.00	0.00
ACTIVO NO CIRCULANTE	3,506,198.01	0.00	0.00	3,506,198.01	0.00
Inversiones Financieras a Largo Plazo	0.00	0.00	0.00	0.00	0.00
Derechos a Recibir Efectivo o Equivalentes a Largo Plazo	220,611.08	0.00	0.00	220,611.08	0.00
Bienes Inmuebles, Infraestructura y Construcciones en Proceso	1,824,460.35	0.00	0.00	1,824,460.35	0.00
Bienes Muebles	5,563,718.44	0.00	0.00	5,563,718.44	0.00
Activos Intangibles	198,210.00	0.00	0.00	198,210.00	0.00
Depreciación, Deterioro y Amortización Acumulada de Bienes	(4,300,801.86)	0.00	0.00	(4,300,801.86)	0.00
Activos Diferidos	0.00	0.00	0.00	0.00	0.00
Estimación por Pérdida o Deterioro de Activos no Circulantes	0.00	0.00	0.00	0.00	0.00
Otros Activos no Circulantes	0.00	0.00	0.00	0.00	0.00

Mtro. Johnny Robert Mis May

Rector

Mtro. Diego Zavala Figueroa

Secretario Administrativo

"Bajo protesta de decir verdad declaramos que los Estados Financieros y sus notas, son razonablemente correctos y son responsabilidad del emisor".



GOBIERNO CONSTITUCIONAL DEL ESTADO DE CHIAPAS

UNIVERSIDAD POLITÉCNICA DE TAPACHULA

SISTEMA CONTABLE 2021

ESTADO ANALÍTICO DE LA DEUDA Y OTROS PASIVOS

DEL 1o. DE ENERO AL 30 DE SEPTIEMBRE DE 2021


(Cifras en Pesos)

Página 1 de 1

Fecha: 22/10/2021

DENOMINACIÓN DE LAS DEUDAS	MONEDA DE CONTRATACIÓN	INSTITUCIÓN O PAIS ACREEDOR	SALDO INICIAL DEL PERÍODO	SALDO FINAL DEL PERÍODO
DEUDA PÚBLICA				
Corto Plazo				
Deuda Interna			0.00	0.00
Instituciones de Crédito			0.00	0.00
BANCOMER, S.A.	Moneda Nacional	México	0.00	0.00
BANOBRAS, S.N.C.	Moneda Nacional	México	0.00	0.00
BANORTE, S.A.	Moneda Nacional	México	0.00	0.00
INTERACCIONES, S.A.	Moneda Nacional	México	0.00	0.00
SANTANDER, S.A.	Moneda Nacional	México	0.00	0.00
SCOTIABANK INVERLAT, S.A.	Moneda Nacional	México	0.00	0.00
Títulos y Valores	Moneda Nacional	México	0.00	0.00
Arrendamientos Financieros	Moneda Nacional	México	0.00	0.00
Deuda Externa			0.00	0.00
Organismos Financieros Internacionales			0.00	0.00
Deuda Bilateral			0.00	0.00
Títulos y Valores			0.00	0.00
Arrendamientos Financieros			0.00	0.00
Subtotal de Deuda Pública a Corto Plazo			0.00	0.00
Largo Plazo				
Deuda Interna			0.00	0.00
Instituciones de Crédito			0.00	0.00
BANCOMER, S.A.	Moneda Nacional	México	0.00	0.00
BANOBRAS, S.N.C.	Moneda Nacional	México	0.00	0.00
BANORTE, S.A.	Moneda Nacional	México	0.00	0.00
SANTANDER, S.A.	Moneda Nacional	México	0.00	0.00
Títulos y Valores	Moneda Nacional	México	0.00	0.00
Arrendamientos Financieros	Moneda Nacional	México	0.00	0.00
Deuda Externa			0.00	0.00
Organismos Financieros Internacionales			0.00	0.00
Deuda Bilateral			0.00	0.00
Títulos y Valores			0.00	0.00
Arrendamientos Financieros			0.00	0.00
Subtotal de Deuda Pública a Largo Plazo			0.00	0.00
Total de Otros Pasivos	Moneda Nacional	México	1,542,168.45	2,934,055.82
Total de Deuda Pública y Otros Pasivos			1,542,168.45	2,934,055.82


Mtro. Jhonny Robert Mis May
Rector


Mtro. Diego Zavala Figueroa
Secretario Administrativo

"Bajo protesta de decir verdad declaramos que los Estados Financieros y sus notas, son razonablemente correctos y son responsabilidad del emisor".

SISTEMA CONTABLE 2021

INFORME SOBRE PASIVOS CONTINGENTES

DEL 1o. DE ENERO AL 30 DE SEPTIEMBRE DE 2021

Página 1 de 1

Fecha: 22/10/2021

De conformidad a las Principales Reglas de Registro y Valoración del Patrimonio (Elementos Generales), emitidas por el Consejo Nacional de Armonización Contable, publicadas en el capítulo reformado en el Diario Oficial de la Federación el 06 de octubre del 2014, los Pasivos Contingentes consideran:

- a) Obligaciones surgidas a raíz de sucesos pasados, cuya existencia ha de ser confirmada sólo por la concurrencia, de uno o más eventos inciertos en el futuro que no están enteramente bajo el control del organismo público.
- b) Una obligación presente a raíz de sucesos pasados, que no se ha reconocido contablemente porque no es viable que el ente público tenga que satisfacerla, o debido a que el importe de la obligación no puede ser cuantificado con la suficiente confiabilidad.

Al respecto, se informa que éste Organismo Público a esta fecha NO cuenta con Pasivos Contingentes significativos pendientes de pago, ya que estos se reconocen y se liquidan en el transcurso del ejercicio, en la vigencia del presupuesto.


Mtro. Jhonny Robert Mis May

Rector


Mtro. Diego Zavala Figueroa

Secretario Administrativo

SISTEMA CONTABLE 2021
ESTADO ANALÍTICO DE INGRESOS
DEL 1o. DE ENERO AL 30 DE SEPTIEMBRE DE 2021

 Página 1 de 1
 22/10/2021

Fecha:

RUBRO DE INGRESOS	INGRESO					DIFERENCIA
	ESTIMADO	AMPLIACIONES Y REDUCCIONES	MODIFICADO	DEVENGADO	RECAUDADO	(RECAUDADO - ESTIMADO)
Impuestos	0.00	0.00	0.00	0.00	0.00	0.00
Cuotas y Aportaciones de Seguridad Social	0.00	0.00	0.00	0.00	0.00	0.00
Contribuciones de Mejoras	0.00	0.00	0.00	0.00	0.00	0.00
Derechos	0.00	0.00	0.00	0.00	0.00	0.00
Productos	0.00	0.00	0.00	0.00	0.00	0.00
Aprovechamientos	0.00	0.00	0.00	0.00	0.00	0.00
Ingresos por Venta de Bienes, Prestación de Servicios y Otros Ingresos	0.00	0.00	0.00	0.00	0.00	0.00
Participaciones, Aportaciones, Convenios, Incentivos Derivados de la Colaboración Fiscal y Fondos Distintos de Aportaciones	10,449,973.00	(862,842.00)	9,587,131.00	7,189,008.00	7,189,008.00	(3,260,965.00)
Transferencias, Asignaciones, Subsidios y Subvenciones, y Pensiones y Jubilaciones	10,449,973.00	(862,842.00)	9,587,131.00	7,626,047.59	7,626,047.59	(2,823,925.41)
Ingresos Derivados de Financiamientos	0.00	0.00	0.00	0.00	0.00	0.00
Total	20,899,946.00	(1,725,684.00)	19,174,262.00	14,815,055.59	14,815,055.59	
Ingresos Excedentes						(6,084,890.41)

RUBRO DE INGRESOS	INGRESO					DIFERENCIA
	ESTIMADO	AMPLIACIONES Y REDUCCIONES	MODIFICADO	DEVENGADO	RECAUDADO	(RECAUDADO - ESTIMADO)
Ingresos del Poder Ejecutivo Federal o Estatal y de los Municipios	0.00	0.00	0.00	0.00	0.00	0.00
Impuestos	0.00	0.00	0.00	0.00	0.00	0.00
Cuotas y Aportaciones de Seguridad Social	0.00	0.00	0.00	0.00	0.00	0.00
Contribuciones de Mejoras	0.00	0.00	0.00	0.00	0.00	0.00
Derechos	0.00	0.00	0.00	0.00	0.00	0.00
Productos	0.00	0.00	0.00	0.00	0.00	0.00
Aprovechamientos	0.00	0.00	0.00	0.00	0.00	0.00
Participaciones, Aportaciones, Convenios, Incentivos Derivados de la Colaboración Fiscal y Fondos Distintos de Aportaciones	0.00	0.00	0.00	0.00	0.00	0.00
Transferencias, Asignaciones, Subsidios y Subvenciones, y Pensiones y Jubilaciones	0.00	0.00	0.00	0.00	0.00	0.00
Ingresos de los Entes públicos de los Poderes Legislativo y Judicial, de los Órganos Autónomos y del Sector Paraestatal o Paramunicipal, así como de las Empresas Productivas del Estado	20,899,946.00	(1,725,684.00)	19,174,262.00	14,815,055.59	14,815,055.59	(6,084,890.41)
Cuotas y Aportaciones de Seguridad Social	0.00	0.00	0.00	0.00	0.00	0.00
Productos	0.00	0.00	0.00	0.00	0.00	0.00
Ingresos por Venta de Bienes, Prestación de Servicios y Otros Ingresos	0.00	0.00	0.00	0.00	0.00	0.00
Transferencias, Asignaciones, Subsidios y Subvenciones, y Pensiones y Jubilaciones	20,899,946.00	(1,725,684.00)	19,174,262.00	14,815,055.59	14,815,055.59	(6,084,890.41)
Ingresos Derivados de Financiamiento	0.00	0.00	0.00	0.00	0.00	0.00
Ingresos Derivados de Financiamientos	0.00	0.00	0.00	0.00	0.00	0.00
Total	20,899,946.00	(1,725,684.00)	19,174,262.00	14,815,055.59	14,815,055.59	
Ingresos Excedentes						(6,084,890.41)


 Mtro. Jhonny Robert Mis May

Rector


 Mtro. Diego Zavala Figueroa

Secretario Administrativo

"Bajo protesta de decir verdad declaramos que los Estados Financieros y sus notas, son razonablemente correctos y son responsabilidad del emisor".



GOBIERNO CONSTITUCIONAL DEL ESTADO DE CHIAPAS

UNIVERSIDAD POLITÉCNICA DE TAPACHULA

SISTEMA CONTABLE 2021

ESTADO ANALÍTICO DE INGRESOS/CON RECURSOS DEL EJERCICIO

DEL 1o. DE ENERO AL 30 DE SEPTIEMBRE DE 2021

Página 1 de 1
22/10/2021

Fecha:

RUBRO DE INGRESOS	INGRESO					DIFERENCIA
	ESTIMADO	AMPLIACIONES Y REDUCCIONES	MODIFICADO	DEVENGADO	RECAUDADO	(RECAUDADO - ESTIMADO)
Impuestos	0.00	0.00	0.00	0.00	0.00	0.00
Cuotas y Aportaciones de Seguridad Social	0.00	0.00	0.00	0.00	0.00	0.00
Contribuciones de Mejoras	0.00	0.00	0.00	0.00	0.00	0.00
Derechos	0.00	0.00	0.00	0.00	0.00	0.00
Productos	0.00	0.00	0.00	0.00	0.00	0.00
Aprovechamientos	0.00	0.00	0.00	0.00	0.00	0.00
Ingresos por Venta de Bienes, Prestación de Servicios y Otros Ingresos	0.00	0.00	0.00	0.00	0.00	0.00
Participaciones, Aportaciones, Convenios, Incentivos Derivados de la Colaboración Fiscal y Fondos Distintos de Aportaciones	10,449,973.00	(862,842.00)	9,587,131.00	7,189,008.00	7,189,008.00	(3,260,965.00)
Transferencias, Asignaciones, Subsidios y Subvenciones, y Pensiones y Jubilaciones	10,449,973.00	(862,842.00)	9,587,131.00	7,626,047.59	7,626,047.59	(2,823,925.41)
Ingresos Derivados de Financiamientos	0.00	0.00	0.00	0.00	0.00	0.00
Total	20,899,946.00	(1,725,684.00)	19,174,262.00	14,815,055.59	14,815,055.59	
Ingresos Excedentes						(6,084,890.41)

RUBRO DE INGRESOS	INGRESO					DIFERENCIA
	ESTIMADO	AMPLIACIONES Y REDUCCIONES	MODIFICADO	DEVENGADO	RECAUDADO	(RECAUDADO - ESTIMADO)
Ingresos del Poder Ejecutivo Federal o Estatal y de los Municipios	0.00	0.00	0.00	0.00	0.00	0.00
Impuestos	0.00	0.00	0.00	0.00	0.00	0.00
Cuotas y Aportaciones de Seguridad Social	0.00	0.00	0.00	0.00	0.00	0.00
Contribuciones de Mejoras	0.00	0.00	0.00	0.00	0.00	0.00
Derechos	0.00	0.00	0.00	0.00	0.00	0.00
Productos	0.00	0.00	0.00	0.00	0.00	0.00
Aprovechamientos	0.00	0.00	0.00	0.00	0.00	0.00
Participaciones, Aportaciones, Convenios, Incentivos Derivados de la Colaboración Fiscal y Fondos Distintos de Aportaciones	0.00	0.00	0.00	0.00	0.00	0.00
Transferencias, Asignaciones, Subsidios y Subvenciones, y Pensiones y Jubilaciones	0.00	0.00	0.00	0.00	0.00	0.00
Ingresos de los Entes públicos de los Poderes Legislativo y Judicial, de los Órganos Autónomos y del Sector Paraestatal o Paramunicipal, así como de las Empresas Productivas del Estado	20,899,946.00	(1,725,684.00)	19,174,262.00	14,815,055.59	14,815,055.59	(6,084,890.41)
Cuotas y Aportaciones de Seguridad Social	0.00	0.00	0.00	0.00	0.00	0.00
Productos	0.00	0.00	0.00	0.00	0.00	0.00
Ingresos por Venta de Bienes, Prestación de Servicios y Otros Ingresos	0.00	0.00	0.00	0.00	0.00	0.00
Transferencias, Asignaciones, Subsidios y Subvenciones, y Pensiones y Jubilaciones	20,899,946.00	(1,725,684.00)	19,174,262.00	14,815,055.59	14,815,055.59	(6,084,890.41)
Ingresos Derivados de Financiamiento	0.00	0.00	0.00	0.00	0.00	0.00
Ingresos Derivados de Financiamientos	0.00	0.00	0.00	0.00	0.00	0.00
Total	20,899,946.00	(1,725,684.00)	19,174,262.00	14,815,055.59	14,815,055.59	
Ingresos Excedentes						(6,084,890.41)

Mtro. Jhonny Robert Mis May
Rector

Mtro. Diego Zavala Figueroa
Secretario Administrativo

"Bajo protesta de decir verdad declaramos que los Estados Financieros y sus notas, son razonablemente correctos y son responsabilidad del emisor".

SISTEMA CONTABLE 2021
ESTADO ANALÍTICO DE INGRESOS/CON RECURSOS DE AÑOS ANTERIORES
DEL 1o. DE ENERO AL 30 DE SEPTIEMBRE DE 2021

Página 1 de 1

22/10/2021

Fecha:

RUBRO DE INGRESOS	INGRESO					DIFERENCIA (RECAUDADO - ESTIMADO)
	ESTIMADO	AMPLIACIONES Y REDUCCIONES	MODIFICADO	DEVENGADO	RECAUDADO	
Impuestos	0.00	0.00	0.00	0.00	0.00	0.00
Cuotas y Aportaciones de Seguridad Social	0.00	0.00	0.00	0.00	0.00	0.00
Contribuciones de Mejoras	0.00	0.00	0.00	0.00	0.00	0.00
Derechos	0.00	0.00	0.00	0.00	0.00	0.00
Productos	0.00	0.00	0.00	0.00	0.00	0.00
Aprovechamientos	0.00	0.00	0.00	0.00	0.00	0.00
Ingresos por Venta de Bienes, Prestación de Servicios y Otros Ingresos	0.00	0.00	0.00	0.00	0.00	0.00
Participaciones, Aportaciones, Convenios, Incentivos Derivados de la Colaboración Fiscal y Fondos Distintos de Aportaciones	0.00	0.00	0.00	0.00	0.00	0.00
Transferencias, Asignaciones, Subsidios y Subvenciones, y Pensiones y Jubilaciones	0.00	0.00	0.00	0.00	0.00	0.00
Ingresos Derivados de Financiamientos	0.00	0.00	0.00	0.00	0.00	0.00
Total	0.00	0.00	0.00	0.00	0.00	0.00
Ingresos Excedentes						0.00

RUBRO DE INGRESOS	INGRESO					DIFERENCIA (RECAUDADO - ESTIMADO)
	ESTIMADO	AMPLIACIONES Y REDUCCIONES	MODIFICADO	DEVENGADO	RECAUDADO	
Ingresos del Poder Ejecutivo Federal o Estatal y de los Municipios	0.00	0.00	0.00	0.00	0.00	0.00
Impuestos	0.00	0.00	0.00	0.00	0.00	0.00
Cuotas y Aportaciones de Seguridad Social	0.00	0.00	0.00	0.00	0.00	0.00
Contribuciones de Mejoras	0.00	0.00	0.00	0.00	0.00	0.00
Derechos	0.00	0.00	0.00	0.00	0.00	0.00
Productos	0.00	0.00	0.00	0.00	0.00	0.00
Aprovechamientos	0.00	0.00	0.00	0.00	0.00	0.00
Participaciones, Aportaciones, Convenios, Incentivos Derivados de la Colaboración Fiscal y Fondos Distintos de Aportaciones	0.00	0.00	0.00	0.00	0.00	0.00
Transferencias, Asignaciones, Subsidios y Subvenciones, y Pensiones y Jubilaciones	0.00	0.00	0.00	0.00	0.00	0.00
Ingresos de los Entes públicos de los Poderes Legislativo y Judicial, de los Órganos Autónomos y del Sector Paraestatal o Paramunicipal, así como de las Empresas Productivas del Estado	0.00	0.00	0.00	0.00	0.00	0.00
Cuotas y Aportaciones de Seguridad Social	0.00	0.00	0.00	0.00	0.00	0.00
Productos	0.00	0.00	0.00	0.00	0.00	0.00
Ingresos por Venta de Bienes, Prestación de Servicios y Otros Ingresos	0.00	0.00	0.00	0.00	0.00	0.00
Transferencias, Asignaciones, Subsidios y Subvenciones, y Pensiones y Jubilaciones	0.00	0.00	0.00	0.00	0.00	0.00
Ingresos Derivados de Financiamiento	0.00	0.00	0.00	0.00	0.00	0.00
Ingresos Derivados de Financiamientos	0.00	0.00	0.00	0.00	0.00	0.00
Total	0.00	0.00	0.00	0.00	0.00	0.00
Ingresos Excedentes						0.00

NO PRESENTA SALDOS A LA FECHA



Mtro. Jhonny Robert Mis May
Rector



Mtro. Diego Zavala Figueroa
Secretario Administrativo

"Bajo protesta de decir verdad declaramos que los Estados Financieros y sus notas, son razonablemente correctos y son responsabilidad del emisor".



GOBIERNO CONSTITUCIONAL DEL ESTADO DE CHIAPAS

UNIVERSIDAD POLITÉCNICA DE TAPACHULA

SISTEMA CONTABLE 2021

ENDEUDAMIENTO NETO

DEL 1o. DE ENERO AL 30 DE SEPTIEMBRE DE 2021

Página 1 de 1

Fecha:

22/10/2021

IDENTIFICACIÓN DE CRÉDITO O INSTRUMENTO	CONTRATACIÓN/ COLOCACIÓN	AMORTIZACIÓN	ENDEUDAMIENTO NETO
CRÉDITOS BANCARIOS			

TOTAL CRÉDITOS BANCARIOS

OTROS INSTRUMENTOS DE DEUDA

NO APLICA

TOTAL OTROS INSTRUMENTOS DE DEUDA
TOTAL

Mtro. Johnny Robert Mis May
Rector

Mtro. Diego Zavala Figueroa
Secretario Administrativo

“Bajo protesta de decir verdad declaramos que los Estados Financieros y sus notas, son razonablemente correctos y son responsabilidad del emisor”.



GOBIERNO CONSTITUCIONAL DEL ESTADO DE CHIAPAS

UNIVERSIDAD POLITÉCNICA DE TAPACHULA

SISTEMA CONTABLE 2021

INTERESES DE LA DEUDA

DEL 1o. DE ENERO AL 30 DE SEPTIEMBRE DE 2021

Fecha:

Página 1 de 1

22/10/2021

IDENTIFICACIÓN DE CRÉDITO O INSTRUMENTO	DEVENGADO	PAGADO
CRÉDITOS BANCARIOS		

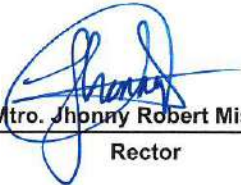
TOTAL DE INTERESES DE CRÉDITOS BANCARIOS


OTROS INSTRUMENTOS DE DEUDA

TOTAL DE INTERESES DE OTROS INSTRUMENTOS DE DEUDA

TOTAL

NO APLICA


Mtro. Jhonny Robert Mis May
Rector


Mtro. Diego Zavala Figueroa
Secretario Administrativo

"Bajo protesta de decir verdad declaramos que los Estados Financieros y sus notas, son razonablemente correctos y son responsabilidad del emisor".

SISTEMA CONTABLE 2021
INDICADORES DE POSTURA FISCAL
DEL 1o. DE ENERO AL 30 DE SEPTIEMBRE DE 2021

Fecha: Página 1 de 1
22/10/2021

CONCEPTO	ESTIMADO	DEVENGADO	PAGADO
I. Ingresos Presupuestarios	20,899,946.00	14,815,055.59	14,815,055.59
Ingresos del Gobierno de la Entidad Federativa	0.00	0.00	0.00
Ingresos del Sector Paraestatal	20,899,946.00	14,815,055.59	14,815,055.59
II. Egresos Presupuestarios	20,899,946.00	12,588,259.05	12,588,259.05
Egresos del Gobierno de la Entidad Federativa	0.00	0.00	0.00
Egresos del Sector Paraestatal	20,899,946.00	12,588,259.05	12,588,259.05
III. Balance Presupuestario (Superávit o Déficit) (III = I - II)	0.00	2,226,796.54	2,226,796.54

CONCEPTO	ESTIMADO	DEVENGADO	PAGADO
III. Balance Presupuestario (Superávit o Déficit)	0.00	2,226,796.54	2,226,796.54
IV. Intereses, Comisiones y Gastos de la Deuda	0.00	0.00	0.00
V. Balance Primario (Superávit o Déficit) (V = III - IV)	0.00	2,226,796.54	2,226,796.54

CONCEPTO	ESTIMADO	DEVENGADO	PAGADO
A. Financiamiento	0.00	0.00	0.00
B. Amortización de la Deuda	0.00	0.00	0.00
C. Endeudamiento o Desendeudamiento (C= A - B)	0.00	0.00	0.00


Mtro. Jhonny Robert Mis May
 Rector


Mtro. Diego Zavala Figueroa
 Secretario Administrativo

"Bajo protesta de decir verdad declaramos que los Estados Financieros y sus notas, son razonablemente correctos y son responsabilidad del emisor".

SISTEMA CONTABLE 2021

INDICADORES DE POSTURA FISCAL / CON RECURSOS DEL EJERCICIO

DEL 1o. DE ENERO AL 30 DE SEPTIEMBRE DE 2021

Página 1 de 1
22/10/2021

Fecha:

CONCEPTO	ESTIMADO	DEVENGADO	PAGADO
I. Ingresos Presupuestarios	20,899,946.00	14,815,055.59	14,815,055.59
Ingresos del Gobierno de la Entidad Federativa	0.00	0.00	0.00
Ingresos del Sector Paraestatal	20,899,946.00	14,815,055.59	14,815,055.59
II. Egresos Presupuestarios	20,899,946.00	12,588,259.05	12,588,259.05
Egresos del Gobierno de la Entidad Federativa	0.00	0.00	0.00
Egresos del Sector Paraestatal	20,899,946.00	12,588,259.05	12,588,259.05
III. Balance Presupuestario (Superávit o Déficit) (III = I - II)	0.00	2,226,796.54	2,226,796.54

CONCEPTO	ESTIMADO	DEVENGADO	PAGADO
III. Balance Presupuestario (Superávit o Déficit)	0.00	2,226,796.54	2,226,796.54
IV. Intereses, Comisiones y Gastos de la Deuda	0.00	0.00	0.00
V. Balance Primario (Superávit o Déficit) (V = III - IV)	0.00	2,226,796.54	2,226,796.54

CONCEPTO	ESTIMADO	DEVENGADO	PAGADO
A. Financiamiento	0.00	0.00	0.00
B. Amortización de la Deuda	0.00	0.00	0.00
C. Endeudamiento o Desendeudamiento (C= A - B)	0.00	0.00	0.00


Mtro. Jhonny Robert Mis May
 Rector


Mtro. Diego Zavala Figueroa
 Secretario Administrativo

"Bajo protesta de decir verdad declaramos que los Estados Financieros y sus notas, son razonablemente correctos y son responsabilidad del emisor".

SISTEMA CONTABLE 2021
INDICADORES DE POSTURA FISCAL / CON RECURSOS DE AÑOS ANTERIORES
DEL 1o. DE ENERO AL 30 DE SEPTIEMBRE DE 2021

Fecha:

 Página 1 de 1
 22/10/2021

CONCEPTO	ESTIMADO	DEVENGADO	PAGADO
I. Ingresos Presupuestarios	0.00	0.00	0.00
Ingresos del Gobierno de la Entidad Federativa	0.00	0.00	0.00
Ingresos del Sector Paraestatal	0.00	0.00	0.00
II. Egresos Presupuestarios	0.00	0.00	0.00
Egresos del Gobierno de la Entidad Federativa	0.00	0.00	0.00
Egresos del Sector Paraestatal	0.00	0.00	0.00
III. Balance Presupuestario (Superávit o Déficit) (III = I - II)	0.00	0.00	0.00

CONCEPTO	ESTIMADO	DEVENGADO	PAGADO
III. Balance Presupuestario (Superávit o Déficit)	0.00	0.00	0.00
IV. Intereses, Comisiones y Gastos de la Deuda	0.00	0.00	0.00
V. Balance Primario (Superávit o Déficit) (V = III - IV)	0.00	0.00	0.00

CONCEPTO	ESTIMADO	DEVENGADO	PAGADO
A. Financiamiento	0.00	0.00	0.00
B. Amortización de la Deuda	0.00	0.00	0.00
C. Endeudamiento o Desendeudamiento (C= A - B)	0.00	0.00	0.00

NO PRESENTA SALDOS A LA FECHA


 Mtro. Jhonny Robert Mis May
 Rector


 Mtro. Diego Zavala Figueroa
 Secretario Administrativo

"Bajo protesta de decir verdad declaramos que los Estados Financieros y sus notas, son razonablemente correctos y son responsabilidad del emisor".



GOBIERNO CONSTITUCIONAL DEL ESTADO DE CHIAPAS
UNIVERSIDAD POLITÉCNICA DE TAPACHULA

SISTEMA CONTABLE 2021
RELACIÓN DE ESQUEMAS BURSÁTILES Y COBERTURAS FINANCIERAS
DEL 1o. DE ENERO AL 30 DE SEPTIEMBRE DE 2021

Página 1 de 1
Fecha: 22/10/2021

RELACIÓN DE ESQUEMAS BURSÁTILES Y DE COBERTURAS FINANCIERAS

NO APLICA



GOBIERNO CONSTITUCIONAL DEL ESTADO DE CHIAPAS

UNIVERSIDAD POLITÉCNICA DE TAPACHULA

SISTEMA CONTABLE 2021

RELACIÓN DE CUENTAS BANCARIAS PRODUCTIVAS ESPECÍFICAS

DEL 1o. DE ENERO AL 30 DE SEPTIEMBRE DE 2021

Página 1 de 1

Fecha:

22/10/2021

FONDO, PROGRAMA O CONVENIO	DATOS DE LA CUENTA BANCARIA		
	INSTITUCIÓN BANCARIA	NÚMERO DE CUENTA	TIPO DE CUENTA
Universidad Politécnica de Tapachula Recursos Federales 2021	SANTANDER, S.A.	22000729656	Maestra de Recursos Federales

Mtro. Jhonny Robert Mis May
Rector

Mtro. Diego Zavala Figueroa
Secretario Administrativo

"Bajo protesta de decir verdad declaramos que los Estados Financieros y sus notas, son razonablemente correctos y son responsabilidad del emisor".



GOBIERNO CONSTITUCIONAL DEL ESTADO DE CHIAPAS
UNIVERSIDAD POLITÉCNICA DE TAPACHULA

SISTEMA CONTABLE 2021

RELACIÓN DE BIENES MUEBLES QUE COMPONEN SU PATRIMONIO

Cuenta Pública al 30 de septiembre de 2021

Página 1 de 7

Hora: 04:01:56p. m.

Fecha: 22/10/2021

Código	Descripción del Bien	Valor en Libros
1241	Mobiliario y Equipo de Administración	1,329,330.67
1241 111A0111 0002	1 credenza metalica con puerta de cristal	2,662.91
1241 111A0111 0003	1 Librero metalico vertical con puerta	3,042.21
1241 111A0111 0004	1 Librero metalico vertical con puerta	3,042.22
1241 111A0111 0005	1 Escritorio	3,671.63
1241 111A0111 0006	1 Escritorio ejecutivo	3,224.80
1241 111A0111 0007	1 Mesa para junta	7,499.99
1241 111A0111 0010	Sillon para director	2,556.64
1241 111A0111 0013	Archivero de 4 gavetas	3,837.09
1241 111A0111 0015	Estante tipo esqueleto	3,026.10
1241 111A0111 0016	Modulo de recepcion	7,888.00
1241 111A0111 0017	Archivero movil de 2 gavetas	2,146.00
1241 111A0111 0018	Escritorio ejecutivo	3,224.80
1241 111A0111 0019	Escritorio secretarial	2,584.99
1241 111A0111 0020	Escritorio Secretarial	2,584.99
1241 111A0111 0021	Escritorio Secretarial	2,584.99
1241 111A0111 0022	Escritorio secretarial	2,584.99
1241 111A0111 0023	Escritorio Secretarial	2,584.99
1241 111A0111 0024	Archivero de 4 gavetas	3,837.08
1241 111A0111 0025	Archivero de 4 gavetas	3,837.08
1241 111A0111 0026	Archivero de 4 gavetas	3,837.08
1241 111A0111 0027	Gabinete Universal	3,510.16
1241 111A0111 0028	Gabinete Universal	3,510.16
1241 111A0111 0029	Estante tipo esqueleto metalico	3,026.09
1241 111A0111 0030	Estante tipo esqueleto metalico	3,026.09
1241 111A0111 0031	Estante tipo esqueleto metalico	3,026.09
1241 111A0111 0032	Estante tipo esqueleto metalico	3,026.09
1241 111A0111 0033	Archivero movil de 2 gavetas	2,146.00
1241 111A0111 0034	Archivero movil de 2 gavetas	2,146.00
1241 111A0111 0035	Archivero movil de 2 gavetas	2,146.00
1241 111A0111 0036	Archivero movil de 2 gavetas	2,146.00
1241 12009Y12 0001	Proyector Benq ms 502 9 hj comprado con ch 67 agosto 2012 factura A2	6,264.00
1241 12009Y12 0010	Escritorio prof para maestro	2,627.98
1241 12009Y12 0011	Escritorio Prof para maestro	2,627.98
1241 12009Y12 0012	Escritorio Prof para maestro	2,627.98
1241 12009Y12 0013	Escritorio Prof para maestro	2,627.98
1241 12009Y12 0014	Escritorio Prof para maestro	2,627.98
1241 12009Y12 0015	Gabinete universal	4,778.05
1241 12009Y12 0016	Gabinete universal	4,778.05
1241 12009Y12 0017	Gabinete universal	4,778.05
1241 12009Y12 0018	Gabinete universal	4,778.05

SISTEMA CONTABLE 2021
RELACIÓN DE BIENES MUEBLES QUE COMPONEN SU PATRIMONIO
Cuenta Pública al 30 de septiembre de 2021

Página 2 de 7

Hora: 04:01:56p. m.

Fecha: 22/10/2021

Código	Descripción del Bien	Valor en Libros
1241 12009Y12 0019	Gabinete universal	4,778.05
1241 12009Y12 0020	Escritorio para computadora tipo multimedia	2,784.00
1241 12009Y12 0021	Escritorio para computadora tipo multimedia	2,784.00
1241 12009Y12 0022	Escritorio para computadora tipo multimedia	2,784.00
1241 12009Y12 0023	Escritorio para computadora tipo multimedia	2,784.00
1241 12009Y12 0024	Escritorio para computadora tipo multimedia	2,784.00
1241 14009Z13 0003	1 minisplit lg de 24000 BTU	9,599.01
1241 14009Z13 0004	Microondas Everestar	3,073.99
1241 14009Z13 0005	Minisplit lg de 18000 BTU	7,799.00
1241 14009Z13 0006	Minisplit lg de 18000 BTU	7,799.00
1241 14009Z14 0002	1 Mesa de centro curvi square mod. cf-1106 para el area de rectoria	3,448.00
1241 14009Z14 0003	Aire acondicionado 18000 btu/hr marca lg	7,500.00
1241 14009Z14 0005	Aire acondicionado lg 11 btu 220 v mini split mod. sx122cd	4,699.00
1241 14009Z14 0006	Reloj checador time office	5,999.00
1241 14009Z14 0007	Multifuncional Epson L210	2,999.01
1241 14009Z16 0002	1-MINI SPLIT 18 BTU ZMARTECH Mod. AC182ZTD 03/2016.	6,810.02
1241 14009Z16 0003	Motobomba Mod. WL30XH-DRX 3*3 c/alert	5,463.00
1241 14009Z16 0004	5-Aires Acondicionados Lg 2 Toneladas Mod-SP242CN	57,499.98
1241 14009Z16 0005	2-Minisplit LG 2 Toneladas Mod.SP242CN	22,999.99
1241 14009Z16 0006	1-Minisplit Zmartech Mod. AC122ZT	5,500.00
1241 14009Z16 0007	1-Reloj Checador Huella 200 Emp.	5,599.00
1241 14009Z16 0008	1-Archivero a Cajón Oficio C/Negro	4,449.00
1241 311A0111 0001	1 Computadora marca dell vostro segun factura no. T-88	13,920.00
1241 311A0111 0003	1 Computadora portatil dell vostro segun factura No. T-94	15,200.00
1241 311A0112 0002	Computadora portatil hp 630	14,500.00
1241 311A0112 0004	Radios f-881	4,543.37
1241 311A0112 0005	1 computadora Dell 14-b96	9,331.16
1241 311A0112 0006	Computadora DELL corei3	14,285.71
1241 311A0112 0007	Computadora DELL Corei3	14,285.71
1241 311A0112 0008	Computadora DELL Corei3	14,285.71
1241 311A0112 0009	Computadora DELL Corei3	14,285.71
1241 311A0112 0010	Computadora DELL Corei3	14,285.71
1241 311A0112 0011	Computadora DELL Corei3	14,285.71
1241 311A0112 0012	Computadora DELL Corei3	14,285.71
1241 311A0112 0013	Computadora DELL Corei3	14,285.71
1241 311A0112 0014	Computadora DELL Corei3	14,285.71
1241 311A0112 0015	Computadora DELL Corei3	14,285.71
1241 311A0112 0016	Computadora DELL Corei3	14,285.71
1241 311A0112 0017	Computadora DELL Corei3	14,285.71
1241 311A0112 0018	Computadora DELL Corei3	14,285.71
1241 311A0112 0019	Computadora DELL Corei3	14,285.71
1241 311A0112 0020	Computadora DELL Corei3	14,285.71



SISTEMA CONTABLE 2021
RELACIÓN DE BIENES MUEBLES QUE COMPONEN SU PATRIMONIO
Cuenta Pública al 30 de septiembre de 2021

Página 3 de 7

Hora: 04:01:56p. m.

Fecha: 22/10/2021

Código	Descripción del Bien	Valor en Libros
1241 311A0112 0021	Computadora DELL Corei3	14,285.71
1241 311A0112 0022	Computadora DELL Corei3	14,285.71
1241 311A0112 0023	Computadora DELL Corei3	14,285.71
1241 311A0112 0024	Computadora DELL Corei3	14,285.71
1241 311A0112 0025	Computadora DELL Corei3	14,285.71
1241 311A0112 0026	Computadora DELL Corei3	14,285.71
1241 311A0112 0027	Impresora hp B015B-0901-01	3,332.50
1241 311A0112 0028	Impresora brother V63330F3	3,332.50
1241 34009Z14 0003	CAMARA PRO HXR-MC20, MEMORIA SDHC 32 GB Y TRIPIER PORTATIL	36,288.00
1241 34009Z14 0004	EQUIPO DE CONMUTADOR TELEFONICO PANASONIC 8 EXT 3 LINEAS	10,672.00
1241 34009Z14 0005	EQUIPO DE RED ROUTER, PUNTO DE ACCESO Y SWITCH	8,378.68
1241 34009Z15 0002	Servidor power edge r720 tipo rack mca. DELL	87,436.53
1241 34009Z15 0003	Computadora portatil inspiron seria 7000 mca DELL	18,698.83
1241 34009Z15 0004	Computadora portatil inspiron seria 7000 mca DELL	18,698.83
1241 34009Z15 0005	Computadora portatil inspiron seria 7000 mca DELL	18,698.83
1241 34009Z15 0006	Computadora portatil inspiron seria 7000 mca DELL	18,698.83
1241 34009Z15 0007	Computadora portatil inspiron seria 7000 mca DELL	18,698.83
1241 34009Z15 0008	Computadora portatil inspiron seria 7000 mca DELL	18,698.83
1241 34009Z15 0009	Computadora portatil inspiron seria 7000 mca DELL	18,698.83
1241 34009Z15 0010	Computadora portatil inspiron seria 7000 mca DELL	18,698.83
1241 34009Z15 0011	Computadora portatil inspiron seria 7000 mca DELL	18,698.83
1241 34009Z15 0012	Computadora de escritorio inspiron small desktop 3646 celeron mca DELL F-257	9,427.40
1241 34009Z15 0013	Computadora de escritorio inspiron small desktop 3646 celeron mca DELL F-257	9,427.40
1241 34009Z15 0014	Computadora de escritorio inspiron small desktop 3646 celeron mca DELL F-257	9,427.40
1241 34009Z15 0015	Computadora de escritorio inspiron small desktop 3646 celeron mca DELL F-257	9,427.40
1241 34009Z15 0016	Computadora de escritorio inspiron small desktop 3646 celeron mca DELL F-257	9,427.40
1241 34009Z15 0017	Computadora de escritorio inspiron small desktop 3646 celeron mca DELL F-257	9,427.40
1241 34009Z15 0018	Computadora de escritorio inspiron small desktop 3646 celeron mca DELL F-257	9,427.40
1241 34009Z15 0019	Computadora de escritorio inspiron small desktop 3646 celeron mca DELL F-257	9,427.40
1241 34009Z15 0020	Computadora de escritorio inspiron small desktop 3646 celeron mca DELL F-257	9,427.40
1241 34009Z15 0021	Computadora de escritorio inspiron small desktop 3646 celeron mca DELL F-257	9,427.41
1241 34009Z15 0022	Rocket M5Ti Rocket M5 5ghz mimo 802.11 A/N 500 mw 1 pto. eth, 1pto geth PoE802.3af, GPS (UBRC1 EI58)	3,364.00
1241 34009Z15 0023	34dbi de ganancia 648mm de diametro RD5G30, antena airmax parabólica para 5ghz con 30dbi de ganancia 648mm de diametro	5,568.00
1241 34009Z15 0024	Cable categ 6 con refuerzo para exteriores	4,872.00
1241 34009Z15 0025	Torre de 15mts incluye base, copete, retenida y soportes	26,680.00
1241 34009Z15 0026	Pararrayos de proteccion dipolo	3,712.00
1241 34009Z15 0027	Adaptador de 4 puertos FXO Y 4 puertos FXS	6,844.00
1241 34009Z15 0028	Dahua dvr5116he-dvr 16 canales full 960h/ 4 audio/hdmi/vga	3,852.36
1241 34009Z15 0029	LAPTOP HP ENVY 14 CONACYT	12,749.15
1241 34009Z15 0030	1- Tablet marca samsung	2,988.00
1241 34009Z18 0002	1-MacBook Air 13.3 NS: SFVFX93ABJ1WK 16/11/2018	15,749.25





GOBIERNO CONSTITUCIONAL DEL ESTADO DE CHIAPAS

UNIVERSIDAD POLITÉCNICA DE TAPACHULA

SISTEMA CONTABLE 2021

RELACIÓN DE BIENES MUEBLES QUE COMPONEN SU PATRIMONIO

Cuenta Pública al 30 de septiembre de 2021

Página 4 de 7

Hora: 04:01:56p. m.

Fecha: 22/10/2021

Código	Descripción del Bien	Valor en Libros
1241 94009Z17 0002	3-Mini Split LG 2 Ton 220V F-IHGEDE169783 01/08/2017	37,256.98
1241 94009Z17 0003	1-Aire Acondicionado LG 24 KBTUS Inverter Split Wall F-TPC11254 06/10/2017	13,967.43
1241 94009Z20 0002	1-Bomba Mod.EQ-KOR1.2R15-13 (21012020)	18,106.61
1241 94009Z20 0003	1-Impresora Zebra Print ZC300 (27012020)	37,704.35
1241 94009Z20 0004	1-Tractor Jardinero MTD 547CC 42" F-TPC001456 09/10/2020	50,000.00
1242	Mobiliario y Equipo Educacional y Recreativo	4,234,387.77
1242 14009Z14 0003	Video proyector Epson power w11 para CELE	7,627.78
1242 14009Z14 0004	Video proyector Epson power w11 para CELE	7,627.78
1242 14009Z20 0002	6-Proyector Benq MS550 DLP ANS 3600 VGA 8 BCO. 11022020 F-2204	47,418.48
1242 91593119 0002	3-Micrómetro Digital 0 a 1" "URREA" 16/12/2019 F-199	30,000.00
1242 92009Y16 0002	1-Computadora Portátil Inspiron 145458 PRODEP	20,000.00
1242 92009Y16 0003	1-Computadora Portátil Macbook Pro 13.3 PRODEP	20,000.00
1242 92009Y16 0004	1-Computadora Portátil Macbook Pro 13.3 PRODEP	19,140.00
1242 92009Y16 0005	1-Impresora Multifuncional HP-M225DW	4,060.00
1242 92009Y16 0006	1-Impresora 3D con Escáner	33,655.44
1242 92009Y16 0007	2-Laptop Dell Alienware 15 Proc. Core i5 8Gb Tb DD	55,799.94
1242 92009Y16 0008	1-Impresora Láser Xerox 7100_N Vel. 30PPM	37,750.00
1242 92009Y16 0009	1-Videoproector Sony VPL-EW345 3LCDBRIGH ERA	11,725.05
1242 92009Y16 0010	2-Pantalla P/Proyección Draper Mod. Star de 2.13	22,200.01
1242 92009Y16 0011	1-Amplificador Mezclador 240W con USB	27,810.65
1242 92009Y16 0012	1-Videocámara XHR-NX5R	80,600.05
1242 92009Y16 0013	2-Cámara Digital Sony DSC-HX400V 18.2 MGPX	15,115.03
1242 92009Y16 0014	2-Grúa Soporte Tripie P/Videocámara Prof. Ext. 6.1	33,399.88
1242 92009Y16 0015	2-Tripie 4 Secciones de Aluminio C/Cabeza 7Kg.	17,570.01
1242 92009Y16 0016	1-Kit Iluminación 2 Softbox Foto y Video	3,350.00
1242 92009Y16 0017	1-Estación AKG P/Micrófono	14,400.01
1242 92009Y16 0018	1-Grabadora Audio Digital Portátil DR-100 MKII	8,500.00
1242 92009Y16 0019	1-Aeronave Peso 1216G	7,100.00
1242 92009Y16 0020	2-Pantalla Verde Chromakey 8 Ft Altura	6,000.01
1242 92009Y16 0021	2-Visor Personal 3D Pantallas HD Oled HMZ-T3W	52,000.02
1242 92009Y16 0022	2-Lámparas Led Est. Iluminación Prof. Softbox	16,000.00
1242 92009Y16 0023	1-Scáner 3D XYZ Cámara Intel Realsense	20,000.02
1242 92009Y16 0024	1-Impresora 3D con Escáner	30,000.04
1242 92009Y16 0025	1-Plotter Design Jet T Z3200 Inyección de Tinta	88,899.15
1242 92009Y16 0026	20-PC Dell Precisión WorkStation T7810 DP	808,000.31
1242 92009Y16 0027	1-Impresora Multifuncional Láser JetPro M521 DN	10,000.00
1242 92009Y16 0028	2-Laptop Dell Inspiron 15-3558	18,500.00
1242 92009Y16 0029	1-Servidor PowerEdge R530	77,165.00
1242 92009Y16 0030	3-Multifuncional Samsung Proc. Doble Núcleo	176,784.00
1242 92009Y16 0031	3-No-Break UPS XL	25,500.01
1242 92009Y16 0032	10-Laptop Dell Inspiron 15-3558	200,000.03
1242 92009Y16 0033	5-Discos Duros Externos ADATA 2 TB	17,299.95

SISTEMA CONTABLE 2021
RELACIÓN DE BIENES MUEBLES QUE COMPONEN SU PATRIMONIO
Cuenta Pública al 30 de septiembre de 2021

Página 5 de 7

Hora: 04:01:56p. m.

Fecha: 22/10/2021

Código	Descripción del Bien	Valor en Libros
1242 92009Y16 0034	7-Impresora Multifuncional Láser JetPro M521 DN	73,783.05
1242 92009Y16 0035	5-Laptop Dell Inspiron 15-3558	55,334.96
1242 94009Z14 0003	Aire acondicionado LG mini split de 24000 BTU	9,310.00
1242 94009Z14 0004	Aire acondicionado LG mini split de 24000 BTU	9,310.00
1242 94009Z14 0005	Aire acondicionado LG mini split de 24000 BTU	9,310.00
1242 94009Z15 0002	Refrigerador mabe 11 pies 2 pts silver (laboratorio agroindustrial)	5,185.80
1242 94009Z15 0003	Compresor Zmartech 18 BTUS mini split	2,949.50
1242 94009Z15 0004	Aire acondicionado Zmartech 18 BTUS Mini split	2,949.50
1242 94009Z15 0005	Podadora mod. 21 P50L20 21'	5,317.29
1242 94009Z15 0006	2-Aires acondicionados	29,950.00
1242 94009Z16 0002	2-JGO. DE BOCINAS	5,400.00
1242 94009Z16 0003	1-MICRÓFONO KAPTON DOBLE KMU26	2,600.00
1242 94009Z17 0002	1-Motor Sae Mini Baja 2017 19L2320054G1 F-A205 07/08/2017	12,500.00
1242 94009Z17 0003	1-Martillo Mod.061125A4G1 GBH-2-20 P	4,047.08
1242 94009Z18 0002	6-PROYECTOR ACER X117, 3600 L ANSI 15/10/2018	42,000.00
1242 94009Z19 0002	1-Gabinete Universal Reforzado Metálico Negro 10/04/2019	6,929.84
1242 94009Z19 0003	1-Escritorio Ejecutivo Stila C/Cajonera Caoba 10/04/2019	9,923.80
1242 94009Z19 0004	DJI Inspire 2 X5S-Drone Prof. C/Cámara Xenmuse 10/07/2019	113,378.40
1242 94009Z19 0005	1-Botarga Lince UPTap 18/09/2019.	26,680.00
1242 94009Z20 0002	1-Monitor Touch 15" EC LINE 1024x768 F-E3901 11/12/2020	7,308.00
1242 95000114 0001	Proyector mod d554 VIVITEC tecnología dlp tm PROMEP	7,383.60
1242 95000114 0002	Impresora multifuncional laserjet hp m1132 18ppm PROMEP	2,616.40
1242 95000114 0003	Laptop DELL PROMEP	20,000.00
1242 95000114 0004	Laptop DELL PROMEP	20,000.00
1242 95000114 0005	Laptop DELL PROMEP	20,000.00
1242 95000114 0006	Centro de trabajo con vidrio templado PROMEP	3,712.07
1242 95000114 0007	Centro de trabajo con vidrio templado PROMEP	3,712.07
1242 95000114 0008	Proyector mod d554 VIVITEC tecnología dlp tm FADOEES	7,383.60
1242 95000114 0009	Proyector mod d554 VIVITEC tecnología dlp tm FADOEES	7,383.60
1242 95000114 0010	Proyector mod d554 VIVITEC tecnología dlp tm FADOEES	7,383.60
1242 95000114 0011	Proyector mod d554 VIVITEC tecnología dlp tm FADOEES	7,383.60
1242 95000114 0012	Proyector mod d554 VIVITEC tecnología dlp tm FADOEES	7,383.60
1242 95000114 0013	Proyector mod d554 VIVITEC tecnología dlp tm FADOEES	7,383.60
1242 95000114 0014	Proyector mod d554 VIVITEC tecnología dlp tm FADOEES	7,383.60
1242 95000114 0015	Proyector mod d554 VIVITEC tecnología dlp tm FADOEES	7,383.60
1242 95000114 0016	Proyector mod d554 VIVITEC tecnología dlp tm FADOEES	7,383.60
1242 95000114 0017	Proyector mod d554 VIVITEC tecnología dlp tm FADOEES	7,383.60
1242 95000114 0018	Proyector mod d554 VIVITEC tecnología dlp tm FADOEES	7,383.60
1242 95000114 0019	Proyector mod d554 VIVITEC tecnología dlp tm FADOEES	7,383.60
1242 95000114 0020	Proyector mod d554 VIVITEC tecnología dlp tm FADOEES	7,383.60
1242 95000114 0021	Computadora de escritorio DELL (monitor, cpu y teclado) FADOEES	37,852.47
1242 95000114 0022	Computadora de escritorio DELL (monitor, cpu y teclado) FADOEES	37,852.47





GOBIERNO CONSTITUCIONAL DEL ESTADO DE CHIAPAS

UNIVERSIDAD POLITÉCNICA DE TAPACHULA

SISTEMA CONTABLE 2021

RELACIÓN DE BIENES MUEBLES QUE COMPONEN SU PATRIMONIO

Cuenta Pública al 30 de septiembre de 2021

Página 6 de 7

Hora: 04:01:56p. m.

Fecha: 22/10/2021

Código	Descripción del Bien	Valor en Libros
1242 95000114 0023	Computadora de escritorio DELL (monitor, cpu y teclado) FADOEES	37,852.47
1242 95000114 0024	Computadora de escritorio DELL (monitor, cpu y teclado) FADOEES	37,852.47
1242 95000114 0025	Computadora de escritorio DELL (monitor, cpu y teclado) FADOEES	37,852.47
1242 95000114 0026	Computadora de escritorio DELL (monitor, cpu y teclado) FADOEES	37,852.47
1242 95000114 0027	Computadora de escritorio DELL (monitor, cpu y teclado) FADOEES	37,852.47
1242 95000114 0028	Computadora de escritorio DELL (monitor, cpu y teclado) FADOEES	37,852.47
1242 95000114 0029	Computadora de escritorio DELL (monitor, cpu y teclado) FADOEES	37,852.47
1242 95000114 0030	Computadora de escritorio DELL (monitor, cpu y teclado) FADOEES	37,852.47
1242 95000114 0031	Computadora de escritorio DELL (monitor, cpu y teclado) FADOEES	37,852.47
1242 95000114 0032	Computadora de escritorio DELL (monitor, cpu y teclado) FADOEES	37,852.47
1242 95000114 0033	Computadora de escritorio DELL (monitor, cpu y teclado) FADOEES	37,852.47
1242 95000114 0034	Computadora de escritorio DELL (monitor, cpu y teclado) FADOEES	37,852.47
1242 95000114 0035	Computadora de escritorio DELL (monitor, cpu y teclado) FADOEES	37,852.47
1242 95000114 0036	Computadora de escritorio DELL (monitor, cpu y teclado) FADOEES	37,852.47
1242 95000114 0037	Computadora de escritorio DELL (monitor, cpu y teclado) FADOEES	37,852.47
1242 95000114 0038	Computadora de escritorio DELL (monitor, cpu y teclado) FADOEES	37,852.47
1242 95000114 0039	Computadora de escritorio DELL (monitor, cpu y teclado) FADOEES	37,852.47
1242 95000114 0040	Computadora de escritorio DELL (monitor, cpu y teclado) FADOEES	37,852.47
1242 95000114 0041	Computadora de escritorio DELL (monitor, cpu y teclado) FADOEES	37,852.47
1242 95000114 0042	Servidor en torre poweredge T620 FADOEES	83,426.00
1242 95000114 0043	Swich administrable de 48 puertos para rack FADOEES	11,400.00
1242 95000114 0044	Unidad de respaldo de energia (no break) 1400 VA FADOEES	12,000.00
1242 95000114 0045	Unidad de respaldo de energia (no break) 1400VA FADOEES	12,000.00
1242 95000114 0046	Unidad de respaldo de energia (no break) 1400VA FADOEES	12,000.00
1242 95000114 0047	Unidad de respaldo de energia (no break) 1400VA FADOEES	12,000.00
1242 95000114 0048	Unidad de respaldo de energia (no break) 1400VA FADOEES	12,000.00
1242 95000114 0049	Unidad de respaldo de energia (no break) 1400VA FADOEES	12,000.00
1242 95000114 0050	Unidad de respaldo de energia (no break) 1400VA FADOEES	12,000.00
1242 95000114 0051	Unidad de respaldo de energia (no break) 1400VA FADOEES	12,000.00
1242 95000114 0052	Unidad de respaldo de energia (no break) 1400VA FADOEES	12,000.00
1242 95000114 0053	Unidad de respaldo de energia (no break) 1400VA FADOEES	12,000.00
1242 95000114 0054	Unidad de respaldo de energia (no break) 1400VA FADOEES	12,000.00
1242 95000114 0055	Unidad de respaldo de energia (no break) 1400VA FADOEES	12,000.00
1242 95000114 0056	Unidad de respaldo de energia (no break) 1400VA FADOEES	12,000.00
1242 95000114 0057	Unidad de respaldo de energia (no break) 1400VA FADOEES	12,000.00
1242 95000114 0058	Unidad de respaldo de energia (no break) 1400VA FADOEES	12,000.00
1242 95000114 0059	Unidad de respaldo de energia (no break) 1400VA FADOEES	12,000.00
1242 95000114 0060	Unidad de respaldo de energia (no break) 1400VA FADOEES	12,000.00
1242 95000114 0061	Unidad de respaldo de energia (no break) 1400VA FADOEES	12,000.00
1242 95000114 0062	Unidad de respaldo de energia (no break) 1400VA FADOEES	12,000.00
1242 95000114 0063	Unidad de respaldo de energia (no break) 1400VA FADOEES	12,000.00
1242 95000114 0064	Unidad de respaldo de energia (no break) 3000VA FADOEES	18,000.00



GOBIERNO CONSTITUCIONAL DEL ESTADO DE CHIAPAS
UNIVERSIDAD POLITÉCNICA DE TAPACHULA

SISTEMA CONTABLE 2021

RELACIÓN DE BIENES MUEBLES QUE COMPONEN SU PATRIMONIO

Cuenta Pública al 30 de septiembre de 2021

Página 7 de 7

Hora: 04:01:56p. m.

Fecha: 22/10/2021

Código	Descripción del Bien	Valor en Libros
1242 95000114 0065	Aire acondicionado mini split LG FADOEES	10,524.61
1242 95000114 0066	Aire acondicionado mini split LG FADOEES	10,524.61
1242 95000114 0067	Aire acondicionado mini split LG FADOEES	10,524.61
1242 95000114 0068	Aire acondicionado mini split LG FADOEES	10,524.61
1242 95000114 0069	Paquete bobliografico FADOEES	286,444.32
1242 95000114 0070	Mob. Especializado para biblioteca FADOEES	79,540.33

Mtro. Jhonny Robert Mis May

Rector

Mtro. Diego Zavala Figueroa

Secretario Administrativo

"Bajo protesta de decir verdad declaramos que los Estados Financieros y sus notas, son razonablemente correctos y son responsabilidad del emisor".



GOBIERNO CONSTITUCIONAL DEL ESTADO DE CHIAPAS
UNIVERSIDAD POLITÉCNICA DE TAPACHULA

SISTEMA CONTABLE 2021

RELACIÓN DE BIENES INMUEBLES QUE COMPONEN SU PATRIMONIO

Cuenta Pública al 30 de septiembre de 2021

Página 1 de 1

Hora: 04:10:01p. m.

Fecha: 22/10/2021

Código	Descripción del Bien	Valor en Libros
--------	----------------------	-----------------

1231	Terrenos	1,824,460.35
1231 17000115 0002	Terrenos	1,824,460.35


Mtro. Jhonny Robert Mis May
Rector


Mtro. Diego Zavala Figueroa
Secretario Administrativo

"Bajo protesta de decir verdad declaramos que los Estados Financieros y sus notas, son razonablemente correctos y son responsabilidad del emisor".



GOBIERNO CONSTITUCIONAL DEL ESTADO DE CHIAPAS
UNIVERSIDAD POLITÉCNICA DE TAPACHULA

SISTEMA CONTABLE 2021

RELACIÓN DE ACTIVOS INTANGIBLES QUE COMPONEN SU PATRIMONIO

Cuenta Pública al 30 de septiembre de 2021


Página 1 de 1

Hora: 04:10:28p. m.

Fecha: 22/10/2021

Código	Descripción del Bien	Valor en Libros
--------	----------------------	-----------------

1254	Licencias	198,210.00
1254 12009Y19 0002	Licencia de Software de Diseño Asistido por Computador CAD	198,210.00



Mtro. Johnny Robert Mis May
Rector



Mtro. Diego Zavala Figueroa
Secretario Administrativo

"Bajo protesta de decir verdad declaramos que los Estados Financieros y sus notas, son razonablemente correctos y son responsabilidad del emisor".

FORMATOS - LDF

Concepto	30 de septiembre de 2021	31 de diciembre de 2020	Concepto	30 de septiembre de 2021	31 de diciembre de 2020
ACTIVO			PASIVO		
Activo Circulante			Pasivo Circulante		
Efectivo y Equivalentes	4,739,326.02	1,343,343.16	Cuentas por Pagar a Corto Plazo	701,667.86	1,168,221.44
Efectivo			Servicios Personales por Pagar a Corto Plazo	563,184.99	823,040.73
Bancos/Tesorería			Proveedores por Pagar a Corto Plazo		
Bancos/Dependencias y Otros	3,511,627.99	398,549.38	Contratistas por Obras Públicas por Pagar a Corto Plazo		
Inversiones Temporales (Hasta 3 Meses)			Participaciones y Aportaciones por Pagar a Corto Plazo		
Fondos con Afectación Específica	1,031,153.40	748,149.15	Transferencias Otorgadas por Pagar a Corto Plazo		
Depósitos de Fondos de Terceros en Garantía y/o Administración	198,644.83	198,644.83	Intereses, Comisiones y Otros Gastos de la Deuda Pública por Pagar a Corto Plazo		
Otros Efectivos y Equivalentes			Retenciones y Contribuciones por Pagar a Corto Plazo	138,482.87	345,180.71
Derechos a Recibir Efectivo o Equivalentes	1,950,159.45	1,925,459.08	Devoluciones de la Ley de Ingresos por Pagar a Corto Plazo		
Inversiones Financieras de Corto Plazo	1,324,709.73	1,514,257.98	Otras Cuentas por Pagar a Corto Plazo		
Cuentas por Cobrar a Corto Plazo	570,349.69	355,101.07	Documentos por Pagar a Corto Plazo	0.00	0.00
Deudores Diversos por Cobrar a Corto Plazo	55,100.03	55,100.03	Documentos Comerciales por Pagar a Corto Plazo		
Ingresos por Recuperar a Corto Plazo			Documentos con Contratistas por Obras Públicas por Pagar a Corto Plazo		
Deudores por Anticipos de la Tesorería a Corto Plazo			Documentos con Contratistas por Obras Públicas por Pagar a Corto Plazo		
Préstamos Otorgados a Corto Plazo			Otros Documentos por Pagar a Corto Plazo		
Otros Derechos a Recibir Efectivo o Equivalentes a Corto Plazo			Porción a Corto Plazo de la Deuda Pública a Largo Plazo	0.00	0.00
Derechos a Recibir Bienes o Servicios	0.00	0.00	Porción a Corto Plazo de la Deuda Pública		
Anticipos a Proveedores por Adquisición de Bienes y Prestación de Servicios a Corto Plazo			Porción a Corto Plazo de Arrendamiento Financiero		
Anticipos a Proveedores por Adquisición de Bienes Inmuebles y Muebles a Corto Plazo			Titulos y Valores a Corto Plazo	0.00	0.00
Anticipos a Proveedores por Adquisición de Bienes Intangibles a Corto Plazo			Pasivos Diferidos a Corto Plazo	0.00	0.00
Anticipos a Contratistas por Obras Públicas a Corto Plazo			Ingresos Cobrados por Adelantado a Corto Plazo		
Otros Derechos a Recibir Bienes o Servicios a Corto Plazo			Intereses Cobrados por Adelantado a Corto Plazo		
Inventarios	0.00	0.00	Otros Pasivos Diferidos a Corto Plazo		
Inventario de Mercancías para Venta			Fondos y Bienes de Terceros en Garantía y/o Administración a Corto Plazo	23,055.89	63,055.89
Inventario de Mercancías Terminadas			Fondos en Garantía a Corto Plazo		
Inventario de Mercancías en Proceso de Elaboración			Fondos en Administración a Corto Plazo	23,055.89	63,055.89
Inventario de Materias Primas, Materiales y Suministros para Producción			Fondos Contingentes a Corto Plazo		
Bienes en Tránsito			Fondos de Fideicomisos, Mandatos y Contratos Análogos a Corto Plazo		
Almacenes	0.00	0.00	Otros Fondos de Terceros en Garantía y/o Administración a Corto Plazo		
Estimación por Pérdida o Deterioro de Activos Circulantes	0.00	0.00	Valores y Bienes en Garantía a Corto Plazo		
Estimaciones para Cuentas Incobrables por Derechos a Recibir Efectivo o Equivalentes			Provisiones a Corto Plazo	0.00	0.00
Estimación por Deterioro de Inventarios			Provisión para Demandas y Juicios a Corto Plazo		
Otros Activos Circulantes	0.00	0.00	Provisión para Contingencias a Corto Plazo		
Valores en Garantía			Otras Provisiones a Corto Plazo		
Bienes en Garantía (excluye depósitos de fondos)			Otros Pasivos a Corto Plazo	1,898,440.95	0.00
Bienes Derivados de Embargos, Decomisos, Aseguramientos y Dación en Pago			Ingresos por Clasificar	1,741,177.46	
Adquisición con Fondos de Terceros			Recaudación por Participar		
Total de Activos Circulantes	6,689,485.47	3,268,802.24	Otros Pasivos Circulantes	157,263.49	
Activo No Circulante			Total de Pasivos Circulantes	2,623,164.70	1,231,277.33
Inversiones Financieras a Largo Plazo			Pasivo No Circulante		
Derechos a Recibir Efectivo o Equivalentes a Largo Plazo	220,611.08	220,611.08	Cuentas por Pagar a Largo Plazo		
Bienes Inmuebles, Infraestructura y Construcciones en Proceso	1,824,460.35	1,824,460.35	Documentos por Pagar a Largo Plazo		
Bienes Muebles	5,563,718.44	5,563,718.44	Deuda Pública a Largo Plazo		
Activos Intangibles	198,210.00	198,210.00	Pasivos Diferidos a Largo Plazo	310,891.12	310,891.12
Depreciación, Deterioro y Amortización Acumulada de Bienes	(4,300,801.86)	(4,300,801.86)	Fondos y Bienes de Terceros en Garantía y/o Administración a Largo Plazo		
Activos Diferidos			Provisiones a Largo Plazo		
Estimación por Pérdida o Deterioro de Activos no Circulantes			Total de Pasivos No Circulantes	310,891.12	310,891.12
Otros Activos no Circulantes			Total del Pasivo	2,934,055.82	1,542,168.45
Total de Activos No Circulantes	3,506,198.01	3,506,198.01	HACIENDA PÚBLICA / PATRIMONIO		
Total del Activo	10,195,683.48	6,775,000.25	Hacienda Pública/Patrimonio Contribuido	1,824,460.35	1,824,460.35
			Aportaciones		
			Donaciones de Capital	1,824,460.35	1,824,460.35
			Actualización de la Hacienda Pública/Patrimonio		
			Hacienda Pública/Patrimonio Generado	5,437,167.31	3,408,371.45
			Resultados del Ejercicio (Ahorro/Desahorro)	2,226,796.54	(474,527.57)
			Resultados de Ejercicios Anteriores	3,210,370.77	3,882,899.02
			Revalúos		
			Reservas		
			Rectificaciones de Resultados de Ejercicios Anteriores		
			Exceso o Insuficiencia en la Actualización de la Hacienda Pública/Patrimonio	0.00	0.00
			Resultado por Posición Monetaria		
			Resultado por Tenencia de Activos no Monetarios		
			Total Hacienda Pública/Patrimonio	7,261,627.66	5,232,831.80
			Total del Pasivo y Hacienda Pública/Patrimonio	10,195,683.48	6,775,000.25

Mtro. Jhonny Robert Mis May
Rector

Mtro. Diego Zavala Figueroa
Secretario Administrativo



GOBIERNO CONSTITUCIONAL DEL ESTADO DE CHIAPAS

UNIVERSIDAD POLITÉCNICA DE TAPACHULA

SISTEMA CONTABLE 2021

INFORME ANALÍTICO DE LA DEUDA PÚBLICA Y OTROS PASIVOS
DEL 1o. DE ENERO AL 30 DE SEPTIEMBRE DE 2021

Página 1 de 1
Fecha: 22/10/2021
LDF-2

Denominación de la Deuda Pública y Otros Pasivos	Saldo al 31 de diciembre de 2020	Disposiciones del Periodo	Amortizaciones del Periodo	Revaluaciones, Reclasificaciones y Otros Ajustes	Saldo Final del Periodo	Pago de Intereses del Periodo	Pago de Comisiones y demás costos asociados durante el Periodo
Deuda Pública	0.00	0.00	0.00	0.00	0.00	0.00	0.00
Corto Plazo	0.00	0.00	0.00	0.00	0.00	0.00	0.00
Instituciones de Crédito							
Títulos y Valores							
Arrendamientos Financieros							
Largo Plazo	0.00	0.00	0.00	0.00	0.00		
Instituciones de Crédito							
Títulos y Valores							
Arrendamientos Financieros							
Otros Pasivos	1,542,168.45				2,934,055.82		
Total de la Deuda Pública y Otros Pasivos	1,542,168.45	0.00	0.00	0.00	2,934,055.82	0.00	0.00

Deuda Contingente (Informativa)


Valor de Instrumentos Bono Cupón Cero (Informativa)

Instrumento Bono Cupón Cero 1, Bonobras
Instrumento Bono Cupón Cero 2, Bonobras

Obligaciones a Corto Plazo	Monto Contratado	Plazo Pactado	Tasa de Interés	Comisiones y Costos Relacionados	Tasa Efectiva

Obligaciones a Corto Plazo (Informativa)


Mtro. Jhonny Robert Mis May
Rector


Mtro. Diego Zavala Figueroa
Secretario Administrativo



GOBIERNO CONSTITUCIONAL DEL ESTADO DE CHIAPAS
UNIVERSIDAD POLITÉCNICA DE TAPACHULA

SISTEMA CONTABLE 2021
INFORME ANALÍTICO DE OBLIGACIONES DIFERENTES DE FINANCIAMIENTOS
DEL 1o. DE ENERO AL 30 DE SEPTIEMBRE DE 2021

Fecha: 22/10/2021
LDF-3

DENOMINACIÓN DE LAS OBLIGACIONES DIFERENTES DE FINANCIAMIENTO	FECHA DEL CONTRATO	FECHA DE INICIO DE OPERACIÓN DEL PROYECTO	FECHA DE VENCIMIENTO	MONTO DE LA INVERSIÓN PACTADO	PLAZO PACTADO	MONTO PROMEDIO MENSUAL DEL PAGO DE LA CONTRAPRESTACIÓN	MONTO PROMEDIO MENSUAL DEL PAGO DE LA CONTRAPRESTACIÓN CORRESPONDIENTE AL PAGO DE INVERSIÓN	MONTO PAGADO DE LA INVERSIÓN AL 30 DE SEPTIEMBRE DE 2021	MONTO PAGADO DE LA INVERSIÓN ACTUALIZADO AL 30 DE SEPTIEMBRE DE 2021	SALDO PENDIENTE POR PAGAR DE LA INVERSIÓN AL 30 DE SEPTIEMBRE DE 2021
---	--------------------	---	----------------------	-------------------------------	---------------	--	---	--	--	---

APP'S

- APP 1
- APP 2
- APP 3
- APP XX

Otros Instrumentos

- Otro instrumento 1
- Otro instrumento 2
- Otro instrumento 3
- Otro instrumento XX

Total de Obligaciones Diferentes de Financiamiento



NO APLICA



GOBIERNO CONSTITUCIONAL DEL ESTADO DE CHIAPAS
UNIVERSIDAD POLITÉCNICA DE TAPACHULA

SISTEMA CONTABLE 2021

Página 1 de 1

BALANCE PRESUPUESTARIO

Fecha:

22/10/2021

DEL 1o. DE ENERO AL 30 DE SEPTIEMBRE DE 2021

LDF 4

CONCEPTO	ESTIMADO/APROBADO	DEVENGADO	RECAUDADO/PAGADO
Ingresos Totales	20,899,946.00	14,815,055.59	14,815,055.59
Ingresos de Libre Disposición	10,449,973.00	7,626,047.59	7,626,047.59
Transferencias Federales Etiquetadas	10,449,973.00	7,189,008.00	7,189,008.00
Financiamiento Neto	0.00	0.00	0.00
Egresos Presupuestarios	20,899,946.00	12,588,259.05	12,588,259.05
Gasto No Etiquetado (sin incluir Amortización de la Deuda Pública)	10,449,973.00	6,416,654.02	6,416,654.02
Gasto Etiquetado (sin incluir Amortización de la Deuda Pública)	10,449,973.00	6,171,605.03	6,171,605.03
Remanentes del Ejercicio Anterior		0.00	0.00
Remanentes de Ingresos de Libre Disposición aplicados en el periodo		0.00	0.00
Remanentes de Transferencias Federales Etiquetadas aplicados en el periodo		0.00	0.00
Balance Presupuestario	0.00	2,226,796.54	2,226,796.54
Balance Presupuestario sin Financiamiento Neto	0.00	2,226,796.54	2,226,796.54
Balance Presupuestario sin Financiamiento Neto y sin Remanentes del Ejercicio Anterior	0.00	2,226,796.54	2,226,796.54

CONCEPTO	APROBADO	DEVENGADO	PAGADO
Intereses, Comisiones y Gastos de la Deuda	0.00	0.00	0.00
Intereses, Comisiones y Gastos de la Deuda con Gasto No Etiquetado	0.00	0.00	0.00
Intereses, Comisiones y Gastos de la Deuda con Gasto Etiquetado	0.00	0.00	0.00
Balance Primario	0.00	2,226,796.54	2,226,796.54

CONCEPTO	ESTIMADO/APROBADO	DEVENGADO	RECAUDADO/PAGADO
Financiamiento	0.00	0.00	0.00
Financiamiento con Fuente de Pago de Ingresos de Libre Disposición	0.00	0.00	0.00
Financiamiento con Fuente de Pago de Transferencias Federales Etiquetadas	0.00	0.00	0.00
Amortización de la Deuda	0.00	0.00	0.00
Amortización de la Deuda Pública con Gasto No Etiquetado	0.00	0.00	0.00
Amortización de la Deuda Pública con Gasto Etiquetado	0.00	0.00	0.00
Financiamiento Neto	0.00	0.00	0.00

CONCEPTO	ESTIMADO/APROBADO	DEVENGADO	RECAUDADO/PAGADO
Ingresos de Libre Disposición	10,449,973.00	7,626,047.59	7,626,047.59
Financiamiento Neto con fuente de Pago de Ingresos de Libre Disposición	0.00	0.00	0.00
Financiamiento con Fuente de Pago de Ingresos de Libre Disposición	0.00	0.00	0.00
Amortización de la Deuda Pública con Gasto No Etiquetado	0.00	0.00	0.00
Gasto No Etiquetado (sin incluir amortización de la Deuda Pública)	10,449,973.00	6,416,654.02	6,416,654.02
Remanentes de Ingresos de Libre Disposición aplicados en el periodo		0.00	0.00
Balance Presupuestario de Recursos Disponibles	0.00	1,209,393.57	1,209,393.57
Balance Presupuestario de Recursos Disponibles sin Financiamiento Neto	0.00	1,209,393.57	1,209,393.57

CONCEPTO	ESTIMADO/APROBADO	DEVENGADO	RECAUDADO/PAGADO
Transferencias Federales Etiquetadas	10,449,973.00	7,189,008.00	7,189,008.00
Financiamiento Neto con fuente de Pago de Transferencias Federales Etiquetadas	0.00	0.00	0.00
Financiamiento con Fuente de Pago de Transferencias Federales Etiquetadas	0.00	0.00	0.00
Amortización de la Deuda Pública con Gasto Etiquetado	0.00	0.00	0.00
Gasto Etiquetado (sin incluir Amortización de la Deuda Pública)	10,449,973.00	6,171,605.03	6,171,605.03
Remanentes de Transferencias Federales Etiquetadas aplicados en el periodo		0.00	0.00
Balance Presupuestario de Recursos Etiquetados	0.00	1,017,402.97	1,017,402.97
Balance Presupuestario de Recursos Etiquetados sin Financiamiento Neto	0.00	1,017,402.97	1,017,402.97

Mtro. Jhonny Robert Mis May

Rector

Mtro. Diego Zavala Figueroa

Secretario Administrativo

"Bajo protesta de decir verdad declaramos que los Estados Financieros y sus notas, son razonablemente correctos y son responsabilidad del emisor".

RUBRO DE INGRESOS	INGRESO					DIFERENCIA
	ESTIMADO	AMPLIACIONES Y REDUCCIONES	MODIFICADO	DEVENGADO	RECAUDADO	
Ingresos de Libre Disposición						
Impuestos	0.00	0.00	0.00	0.00	0.00	0.00
Cuotas y Aportaciones de Seguridad Social	0.00	0.00	0.00	0.00	0.00	0.00
Contribuciones de Mejoras	0.00	0.00	0.00	0.00	0.00	0.00
Derechos	0.00	0.00	0.00	0.00	0.00	0.00
Productos	0.00	0.00	0.00	0.00	0.00	0.00
Aprovechamientos	0.00	0.00	0.00	0.00	0.00	0.00
Ingresos por Venta de Bienes y Prestación de Servicios	0.00	0.00	0.00	0.00	0.00	0.00
Participaciones	0.00	0.00	0.00	0.00	0.00	0.00
Fondo General de Participaciones	0.00	0.00	0.00	0.00	0.00	0.00
Fondo de Fomento Municipal	0.00	0.00	0.00	0.00	0.00	0.00
Fondo de Fiscalización y Recaudación	0.00	0.00	0.00	0.00	0.00	0.00
Fondo de Compensación	0.00	0.00	0.00	0.00	0.00	0.00
Fondo de Extracción de Hidrocarburos	0.00	0.00	0.00	0.00	0.00	0.00
Impuesto Especial Sobre Producción y Servicios	0.00	0.00	0.00	0.00	0.00	0.00
0.136% de la Recaudación Federal Participable	0.00	0.00	0.00	0.00	0.00	0.00
3.17% Sobre Extracción de Petróleo	0.00	0.00	0.00	0.00	0.00	0.00
Gasolinas y Diésel	0.00	0.00	0.00	0.00	0.00	0.00
Fondo del Impuesto Sobre la Renta	0.00	0.00	0.00	0.00	0.00	0.00
Fondo de Estabilización de los Ingresos de las Entidades Federativas	0.00	0.00	0.00	0.00	0.00	0.00
Incentivos Derivados de la Colaboración Fiscal	0.00	0.00	0.00	0.00	0.00	0.00
Tenencia o Uso de Vehículos	0.00	0.00	0.00	0.00	0.00	0.00
Fondo de Compensación ISAN	0.00	0.00	0.00	0.00	0.00	0.00
Impuesto Sobre Automóviles Nuevos	0.00	0.00	0.00	0.00	0.00	0.00
Fondo de Compensación de Repecos-Intermedios	0.00	0.00	0.00	0.00	0.00	0.00
Otros Incentivos Económicos	0.00	0.00	0.00	0.00	0.00	0.00
Transferencias y Asignaciones	10,449,973.00	(862,842.00)	9,587,131.00	7,626,047.59	7,626,047.59	(2,823,925.41)
Convenios	0.00	0.00	0.00	0.00	0.00	0.00
Otros Convenios y Subsidios	0.00	0.00	0.00	0.00	0.00	0.00
Otros Ingresos de Libre Disposición	0.00	0.00	0.00	0.00	0.00	0.00
Participaciones en Ingresos Locales	0.00	0.00	0.00	0.00	0.00	0.00
Otros Ingresos de Libre Disposición	0.00	0.00	0.00	0.00	0.00	0.00
Total Ingresos de Libre Disposición	10,449,973.00	(862,842.00)	9,587,131.00	7,626,047.59	7,626,047.59	
Ingresos Excedentes de Ingresos de Libre Disposición						(2,823,925.41)
Transferencias Federales Etiquetadas						
Aportaciones	0.00	0.00	0.00	0.00	0.00	0.00
Fondo de Aportaciones para la Nómina Educativa y Gasto Operativo	0.00	0.00	0.00	0.00	0.00	0.00
Fondo de Aportaciones para los Servicios de Salud	0.00	0.00	0.00	0.00	0.00	0.00
Fondo de Aportaciones para la Infraestructura Social	0.00	0.00	0.00	0.00	0.00	0.00
Fondo de Aportaciones para el Fortalecimiento de los Municipios y de las Demarcaciones Territoriales del Distrito	0.00	0.00	0.00	0.00	0.00	0.00
Federal	0.00	0.00	0.00	0.00	0.00	0.00
Fondo de Aportaciones Múltiples	0.00	0.00	0.00	0.00	0.00	0.00
Fondo de Aportaciones para la Educación Tecnológica y de Adultos	0.00	0.00	0.00	0.00	0.00	0.00
Fondo de Aportaciones para la Seguridad Pública de los Estados y del Distrito Federal	0.00	0.00	0.00	0.00	0.00	0.00
Fondo de Aportaciones para el Fortalecimiento de las Entidades Federativas	0.00	0.00	0.00	0.00	0.00	0.00
Convenios	10,449,973.00	(862,842.00)	9,587,131.00	7,189,008.00	7,189,008.00	(3,260,965.00)
Convenios de Protección Social en Salud	0.00	0.00	0.00	0.00	0.00	0.00
Convenios de Descentralización	0.00	0.00	0.00	0.00	0.00	0.00
Convenios de Reasignación	0.00	0.00	0.00	0.00	0.00	0.00
Otros Convenios y Subsidios	10,449,973.00	(862,842.00)	9,587,131.00	7,189,008.00	7,189,008.00	(3,260,965.00)
Fondos Distintos de Aportaciones	0.00	0.00	0.00	0.00	0.00	0.00
Fondo para Entidades Federativas y Municipios Productores de Hidrocarburos	0.00	0.00	0.00	0.00	0.00	0.00
Fondo Minero	0.00	0.00	0.00	0.00	0.00	0.00
Transferencias, Asignaciones, Subsidios y Subvenciones, y Pensiones y Jubilaciones	0.00	0.00	0.00	0.00	0.00	0.00
Otras Transferencias Federales Etiquetadas	0.00	0.00	0.00	0.00	0.00	0.00
Total de Transferencias Federales Etiquetadas	10,449,973.00	(862,842.00)	9,587,131.00	7,189,008.00	7,189,008.00	(3,260,965.00)
Ingresos Derivados de Financiamientos	0.00	0.00	0.00	0.00	0.00	0.00
Ingresos Derivados de Financiamientos	0.00	0.00	0.00	0.00	0.00	0.00
Total de Ingresos	20,899,946.00	(1,725,684.00)	19,174,262.00	14,815,055.59	14,815,055.59	(6,084,890.41)
Datos Informativos						
Ingresos Derivados de Financiamientos con Fuente de Pago de Ingresos de Libre Disposición	0.00	0.00	0.00	0.00	0.00	0.00
Ingresos Derivados de Financiamientos con Fuente de Pago de Transferencias Federales Etiquetadas	0.00	0.00	0.00	0.00	0.00	0.00
Ingresos Derivados de Financiamientos	0.00	0.00	0.00	0.00	0.00	0.00

Mtro. Johnny Robert Mis May
Rector

Mtro. Diego Zavala Figueroa
Secretario Administrativo

"Bajo protesta de decir verdad declaramos que los Estados Financieros y sus notas, son razonablemente correctos y son responsabilidad del emisor".

RUBRO DE INGRESOS	INGRESO					DIFERENCIA
	ESTIMADO	AMPLIACIONES Y REDUCCIONES	MODIFICADO	DEVENGADO	RECAUDADO	
Ingresos de Libre Disposición						
Impuestos	0.00	0.00	0.00	0.00	0.00	0.00
Cuotas y Aportaciones de Seguridad Social	0.00	0.00	0.00	0.00	0.00	0.00
Contribuciones de Mejoras	0.00	0.00	0.00	0.00	0.00	0.00
Derechos	0.00	0.00	0.00	0.00	0.00	0.00
Productos	0.00	0.00	0.00	0.00	0.00	0.00
Aprovechamientos	0.00	0.00	0.00	0.00	0.00	0.00
Ingresos por Venta de Bienes y Prestación de Servicios	0.00	0.00	0.00	0.00	0.00	0.00
Participaciones	0.00	0.00	0.00	0.00	0.00	0.00
Fondo General de Participaciones	0.00	0.00	0.00	0.00	0.00	0.00
Fondo de Fomento Municipal	0.00	0.00	0.00	0.00	0.00	0.00
Fondo de Fiscalización y Recaudación	0.00	0.00	0.00	0.00	0.00	0.00
Fondo de Compensación	0.00	0.00	0.00	0.00	0.00	0.00
Fondo de Extracción de Hidrocarburos	0.00	0.00	0.00	0.00	0.00	0.00
Impuesto Especial Sobre Producción y Servicios	0.00	0.00	0.00	0.00	0.00	0.00
0.136% de la Recaudación Federal Participable	0.00	0.00	0.00	0.00	0.00	0.00
3.17% Sobre Extracción de Petróleo	0.00	0.00	0.00	0.00	0.00	0.00
Gasolinas y Diésel	0.00	0.00	0.00	0.00	0.00	0.00
Fondo del Impuesto Sobre la Renta	0.00	0.00	0.00	0.00	0.00	0.00
Fondo de Estabilización de los Ingresos de las Entidades Federativas	0.00	0.00	0.00	0.00	0.00	0.00
Incentivos Derivados de la Colaboración Fiscal	0.00	0.00	0.00	0.00	0.00	0.00
Tenencia o Uso de Vehículos	0.00	0.00	0.00	0.00	0.00	0.00
Fondo de Compensación ISAN	0.00	0.00	0.00	0.00	0.00	0.00
Impuesto Sobre Automóviles Nuevos	0.00	0.00	0.00	0.00	0.00	0.00
Fondo de Compensación de Repecos-Intermedios	0.00	0.00	0.00	0.00	0.00	0.00
Otros Incentivos Económicos	0.00	0.00	0.00	0.00	0.00	0.00
Transferencias y Asignaciones	10,449,973.00	(862,842.00)	9,587,131.00	7,626,047.59	7,626,047.59	(2,823,925.41)
Convenios	0.00	0.00	0.00	0.00	0.00	0.00
Otros Convenios y Subsidios	0.00	0.00	0.00	0.00	0.00	0.00
Otros Ingresos de Libre Disposición	0.00	0.00	0.00	0.00	0.00	0.00
Participaciones en Ingresos Locales	0.00	0.00	0.00	0.00	0.00	0.00
Otros Ingresos de Libre Disposición	0.00	0.00	0.00	0.00	0.00	0.00
Total Ingresos de Libre Disposición	10,449,973.00	(862,842.00)	9,587,131.00	7,626,047.59	7,626,047.59	(2,823,925.41)
Ingresos Excedentes de Ingresos de Libre Disposición						(2,823,925.41)
Transferencias Federales Etiquetadas						
Aportaciones	0.00	0.00	0.00	0.00	0.00	0.00
Fondo de Aportaciones para la Nómina Educativa y Gasto Operativo	0.00	0.00	0.00	0.00	0.00	0.00
Fondo de Aportaciones para los Servicios de Salud	0.00	0.00	0.00	0.00	0.00	0.00
Fondo de Aportaciones para la Infraestructura Social	0.00	0.00	0.00	0.00	0.00	0.00
Fondo de Aportaciones para el Fortalecimiento de los Municipios y de las Demarcaciones Territoriales del Distrito	0.00	0.00	0.00	0.00	0.00	0.00
Federal	0.00	0.00	0.00	0.00	0.00	0.00
Fondo de Aportaciones Múltiples	0.00	0.00	0.00	0.00	0.00	0.00
Fondo de Aportaciones para la Educación Tecnológica y de Adultos	0.00	0.00	0.00	0.00	0.00	0.00
Fondo de Aportaciones para la Seguridad Pública de los Estados y del Distrito Federal	0.00	0.00	0.00	0.00	0.00	0.00
Fondo de Aportaciones para el Fortalecimiento de las Entidades Federativas	0.00	0.00	0.00	0.00	0.00	0.00
Convenios	10,449,973.00	(862,842.00)	9,587,131.00	7,189,008.00	7,189,008.00	(3,260,965.00)
Convenios de Protección Social en Salud	0.00	0.00	0.00	0.00	0.00	0.00
Convenios de Descentralización	0.00	0.00	0.00	0.00	0.00	0.00
Convenios de Reasignación	0.00	0.00	0.00	0.00	0.00	0.00
Otros Convenios y Subsidios	10,449,973.00	(862,842.00)	9,587,131.00	7,189,008.00	7,189,008.00	(3,260,965.00)
Fondos Distintos de Aportaciones	0.00	0.00	0.00	0.00	0.00	0.00
Fondo para Entidades Federativas y Municipios Productores de Hidrocarburos	0.00	0.00	0.00	0.00	0.00	0.00
Fondo Minero	0.00	0.00	0.00	0.00	0.00	0.00
Transferencias, Asignaciones, Subsidios y Subvenciones, y Pensiones y Jubilaciones	0.00	0.00	0.00	0.00	0.00	0.00
Otras Transferencias Federales Etiquetadas	0.00	0.00	0.00	0.00	0.00	0.00
Total de Transferencias Federales Etiquetadas	10,449,973.00	(862,842.00)	9,587,131.00	7,189,008.00	7,189,008.00	(3,260,965.00)
Ingresos Derivados de Financiamientos	0.00	0.00	0.00	0.00	0.00	0.00
Ingresos Derivados de Financiamientos	0.00	0.00	0.00	0.00	0.00	0.00
Total de Ingresos	20,899,946.00	(1,725,684.00)	19,174,262.00	14,815,055.59	14,815,055.59	(6,084,890.41)
Datos Informativos						
Ingresos Derivados de Financiamientos con Fuente de Pago de Ingresos de Libre Disposición	0.00	0.00	0.00	0.00	0.00	0.00
Ingresos Derivados de Financiamientos con Fuente de Pago de Transferencias Federales Etiquetadas	0.00	0.00	0.00	0.00	0.00	0.00
Ingresos Derivados de Financiamientos	0.00	0.00	0.00	0.00	0.00	0.00



Mtro. Johnny Robert Mis May
Rector



Mtro. Diego Zavala Figueroa
Secretario Administrativo

"Bajo protesta de decir verdad declaramos que los Estados Financieros y sus notas, son razonablemente correctos y son responsabilidad del emisor".

RUBRO DE INGRESOS	INGRESO					DIFERENCIA
	ESTIMADO	AMPLIACIONES Y REDUCCIONES	MODIFICADO	DEVENGADO	RECAUDADO	
Ingresos de Libre Disposición						
Impuestos	0.00	0.00	0.00	0.00	0.00	0.00
Cuotas y Aportaciones de Seguridad Social	0.00	0.00	0.00	0.00	0.00	0.00
Contribuciones de Mejoras	0.00	0.00	0.00	0.00	0.00	0.00
Derechos	0.00	0.00	0.00	0.00	0.00	0.00
Productos	0.00	0.00	0.00	0.00	0.00	0.00
Aprovechamientos	0.00	0.00	0.00	0.00	0.00	0.00
Ingresos por Venta de Bienes y Prestación de Servicios	0.00	0.00	0.00	0.00	0.00	0.00
Participaciones	0.00	0.00	0.00	0.00	0.00	0.00
Fondo General de Participaciones	0.00	0.00	0.00	0.00	0.00	0.00
Fondo de Fomento Municipal	0.00	0.00	0.00	0.00	0.00	0.00
Fondo de Fiscalización y Recaudación	0.00	0.00	0.00	0.00	0.00	0.00
Fondo de Compensación	0.00	0.00	0.00	0.00	0.00	0.00
Fondo de Extracción de Hidrocarburos	0.00	0.00	0.00	0.00	0.00	0.00
Impuesto Especial Sobre Producción y Servicios	0.00	0.00	0.00	0.00	0.00	0.00
0.136% de la Recaudación Federal Participable	0.00	0.00	0.00	0.00	0.00	0.00
3.17% Sobre Extracción de Petróleo	0.00	0.00	0.00	0.00	0.00	0.00
Gasolinas y Diésel	0.00	0.00	0.00	0.00	0.00	0.00
Fondo del Impuesto Sobre la Renta	0.00	0.00	0.00	0.00	0.00	0.00
Fondo de Estabilización de los Ingresos de las Entidades Federativas	0.00	0.00	0.00	0.00	0.00	0.00
Incentivos Derivados de la Colaboración Fiscal	0.00	0.00	0.00	0.00	0.00	0.00
Tenencia o Uso de Vehículos	0.00	0.00	0.00	0.00	0.00	0.00
Fondo de Compensación ISAN	0.00	0.00	0.00	0.00	0.00	0.00
Impuesto Sobre Automóviles Nuevos	0.00	0.00	0.00	0.00	0.00	0.00
Fondo de Compensación de Repecos-Intermedios	0.00	0.00	0.00	0.00	0.00	0.00
Otros Incentivos Económicos	0.00	0.00	0.00	0.00	0.00	0.00
Transferencias y Asignaciones	0.00	0.00	0.00	0.00	0.00	0.00
Convenios	0.00	0.00	0.00	0.00	0.00	0.00
Otros Convenios y Subsidios	0.00	0.00	0.00	0.00	0.00	0.00
Otros Ingresos de Libre Disposición	0.00	0.00	0.00	0.00	0.00	0.00
Participaciones en Ingresos Locales	0.00	0.00	0.00	0.00	0.00	0.00
Otros Ingresos de Libre Disposición	0.00	0.00	0.00	0.00	0.00	0.00
Total Ingresos de Libre Disposición	0.00	0.00	0.00	0.00	0.00	0.00
Ingresos Excedentes de Ingresos de Libre Disposición						0.00
Transferencias Federales Etiquetadas						
Aportaciones	0.00	0.00	0.00	0.00	0.00	0.00
Fondo de Aportaciones para la Nómina Educativa y Gasto Operativo	0.00	0.00	0.00	0.00	0.00	0.00
Fondo de Aportaciones para los Servicios de Salud	0.00	0.00	0.00	0.00	0.00	0.00
Fondo de Aportaciones para la Infraestructura Social	0.00	0.00	0.00	0.00	0.00	0.00
Fondo de Aportaciones para el Fortalecimiento de los Municipios y de las Demarcaciones Territoriales del Distrito	0.00	0.00	0.00	0.00	0.00	0.00
Federal						
Fondo de Aportaciones Múltiples	0.00	0.00	0.00	0.00	0.00	0.00
Fondo de Aportaciones para la Educación Tecnológica y de Adultos	0.00	0.00	0.00	0.00	0.00	0.00
Fondo de Aportaciones para la Seguridad Pública de los Estados y del Distrito Federal	0.00	0.00	0.00	0.00	0.00	0.00
Fondo de Aportaciones para el Fortalecimiento de las Entidades Federativas	0.00	0.00	0.00	0.00	0.00	0.00
Convenios	0.00	0.00	0.00	0.00	0.00	0.00
Convenios de Protección Social en Salud	0.00	0.00	0.00	0.00	0.00	0.00
Convenios de Descentralización	0.00	0.00	0.00	0.00	0.00	0.00
Convenios de Reasignación	0.00	0.00	0.00	0.00	0.00	0.00
Otros Convenios y Subsidios	0.00	0.00	0.00	0.00	0.00	0.00
Fondos Distintos de Aportaciones	0.00	0.00	0.00	0.00	0.00	0.00
Fondo para Entidades Federativas y Municipios Productores de Hidrocarburos	0.00	0.00	0.00	0.00	0.00	0.00
Fondo Minero	0.00	0.00	0.00	0.00	0.00	0.00
Transferencias, Asignaciones, Subsidios y Subvenciones, y Pensiones y Jubilaciones	0.00	0.00	0.00	0.00	0.00	0.00
Otras Transferencias Federales Etiquetadas	0.00	0.00	0.00	0.00	0.00	0.00
Total de Transferencias Federales Etiquetadas	0.00	0.00	0.00	0.00	0.00	0.00
Ingresos Derivados de Financiamientos	0.00	0.00	0.00	0.00	0.00	0.00
Ingresos Derivados de Financiamientos	0.00	0.00	0.00	0.00	0.00	0.00
Total de Ingresos	0.00	0.00	0.00	0.00	0.00	0.00
Datos Informativos						
Ingresos Derivados de Financiamientos con Fuente de Pago de Ingresos de Libre Disposición	0.00	0.00	0.00	0.00	0.00	0.00
Ingresos Derivados de Financiamientos con Fuente de Pago de Transferencias Federales Etiquetadas	0.00	0.00	0.00	0.00	0.00	0.00
Ingresos Derivados de Financiamientos	0.00	0.00	0.00	0.00	0.00	0.00

NO PRESENTA SALDOS A LA FECHA

Mtro. Johnny Robert Mis May
Rector

Mtro. Diego Zavala Figueroa
Secretario Administrativo

“Bajo protesta de decir verdad declaramos que los Estados Financieros y sus notas, son razonablemente correctos y son responsabilidad del emisor”.

ANEXO - LDF

SISTEMA CONTABLE 2021
INFORMACIÓN DETALLADA SOBRE LA CONTRATACIÓN DE DEUDA PÚBLICA U OBLIGACIONES
DEL 1 DE ENERO AL 30 DE SEPTIEMBRE DE 2021

DEUDA PÚBLICA	IMPORTE CONTRATADO	PLAZO PACTADO	TASA DE INTERÉS	COMISIONES Y OTROS
---------------	--------------------	---------------	-----------------	--------------------

NO APLICA

Total de Deuda Pública u Obligaciones	0.00	0.00	0.00	0.00
---------------------------------------	------	------	------	------



Johnny Robert Mir May
Rector



Diego Zavala Figueroa
Secretario Administrativo



GOBIERNO CONSTITUCIONAL DEL ESTADO DE CHIAPAS
UNIVERSIDAD POLITÉCNICA DE TAPACHULA

SISTEMA CONTABLE 2021
OBLIGACIONES DE CORTO PLAZO
DEL 1 DE ENERO AL 30 DE SEPTIEMBRE DE 2021

Página 1 de 1
Fecha: 22/10/2021

LDF - Artículo 31

OBLIGACIONES DE CORTO PLAZO	MONTO CONTRATADO	IMPORTE AL 30 DE SEPTIEMBRE DE 2021	PLAZO PACTADO	TASA DE INTERÉS	COMISIONES Y COSTOS RELACIONADOS	TASA EFECTIVA
-----------------------------	------------------	-------------------------------------	---------------	-----------------	----------------------------------	---------------

NO APLICA

Total de Obligaciones de Corto Plazo	0.00	0.00				0.00
--------------------------------------	------	------	--	--	--	------

Johnny Robert May
Rector

Diego Zavala Figueroa
Secretario Administrativo



GOBIERNO CONSTITUCIONAL DEL ESTADO DE CHIAPAS
UNIVERSIDAD POLITÉCNICA DE TAPACHULA

SISTEMA CONTABLE 2021
INFORMACIÓN DEL CUMPLIMIENTO DE OBLIGACIONES DE RESPONSABILIDAD HACENDARIA
DEL 1 DE ENERO AL 30 DE SEPTIEMBRE DE 2021

TIPO DE CONVENIO	FECHA DEL CONVENIO	IMPORTE TOTAL DE LA PARTICIPACIÓN	PORCENTAJE DE AFECTACIÓN DE PARTICIPACIÓN FEDERAL	IMPORTE AFECTADO AL PORCENTAJE	MONTO DE LA DEUDA GARANTIZADA	LÍMITE DE ENDEUDAMIENTO
------------------	--------------------	-----------------------------------	---	--------------------------------	-------------------------------	-------------------------

NO APLICA

Total de Obligaciones de Responsabilidad Hacendaria	0.00	0.00	0.00	0.00
---	------	------	------	------

Roberto Mis May
Rector

Diego Zavala Figueroa
Secretario Administrativo

FORMATOS COMPLEMENTARIOS

SISTEMA CONTABLE 2021
 DESGLOSE DE ACTIVO DE LIBRE DISPOSICIÓN Y ETIQUETADOS
 DEL 1 DE ENERO AL 30 DE SEPTIEMBRE DE 2021

CONCEPTO	LIBRE DISPOSICION	RECURSOS ETIQUETADOS	SALDO AL 30 DE SEPTIEMBRE DE 2021
Activo Circulante			
Efectivo y Equivalentes	3,162,182.79	1,577,143.23	4,739,326.02
Bancos/Dependencias y Otros	2,091,648.25	1,419,879.74	3,511,527.99
Fondos con Afectación Específica	873,889.91	157,263.49	1,031,153.40
Depósitos de Fondos de Terceros en Garantía y/o Administración	196,644.63		196,644.63
Derechos a Recibir Efectivo o Equivalentes	1,950,159.45		1,950,159.45
Inversiones Financieras de Corto Plazo	1,324,709.73		1,324,709.73
Cuentas por Cobrar a Corto Plazo	570,349.69		570,349.69
Deudores Diversos por Cobrar a Corto Plazo	55,100.03		55,100.03
Total de Activos Circulantes	5,112,342.24	1,577,143.23	6,689,485.47
Activo No Circulante			
Inversiones Financieras a Largo Plazo			
Inversiones a Largo Plazo			
Títulos y Valores a Largo Plazo			
Fideicomisos, Mandatos y Contratos Análogos			
Participaciones y Aportaciones de Capital			
Derechos a Recibir Efectivo o Equivalentes a Largo Plazo	220,611.08		220,611.08
Documentos por Cobrar a Largo Plazo			
Deudores Diversos a Largo Plazo	220,611.08		220,611.08
Ingresos por Recuperar a Largo Plazo			
Préstamos Otorgados a Largo Plazo			
Otros Derechos a Recibir Efectivo o Equivalentes a Largo Plazo			
Bienes Inmuebles, Infraestructura y Construcciones en Proceso	1,824,460.35		1,824,460.35
Terrenos	1,824,460.35		1,824,460.35
Edificios no Habitacionales			
Infraestructura			
Construcciones en Proceso en Bienes de Dominio Público			
Construcciones en Proceso en Bienes Propios			
Otros Bienes Inmuebles			
Bienes Muebles	5,563,718.44		5,563,718.44
Mobiliario y Equipo de Administración	1,329,330.67		1,329,330.67
Mobiliario y Equipo Educativo y Recreativo	4,234,387.77		4,234,387.77
Equipo e Instrumental Médico y de Laboratorio			
Vehículos y Equipo de Transporte			
Equipo de Defensa y Seguridad			
Maquinaria, Otros Equipos y Herramientas			
Colecciones, Obras de Arte y Objetos Valiosos			
Activos Biológicos			
Activos Intangibles	198,210.00		198,210.00
Software			
Patentes, Marcas y Derechos			
Concesiones y Franquicias			
Licencias	198,210.00		198,210.00
Otros Activos Intangibles			
Depreciación, Deterioro y Amortización Acumulada de Bienes	(4,300,801.86)		(4,300,801.86)
Depreciación Acumulada de Bienes Inmuebles			
Depreciación Acumulada de Infraestructura			
Depreciación Acumulada de Bienes Muebles	(4,300,801.86)		(4,300,801.86)
Amortización Acumulada de Activos Intangibles			
Activos Diferidos			
Estudios, Formulación y Evaluación de Proyectos			
Derechos sobre Bienes en Régimen de Arrendamiento Financiero			
Gastos Pagados por Adelantado a Largo Plazo			
Anticipos a Largo Plazo			
Beneficios al Retiro de Empleados Pagados por Adelantado			
Otros Activos Diferidos			
Estimación por Pérdida o Deterioro de Activos no Circulantes			
Estimaciones por Pérdida de Cuentas Incobrables de Documentos por Cobrar a Largo Plazo			
Estimaciones por Pérdida de Cuentas Incobrables de Deudores Diversos por Cobrar a Largo Plazo			
Otros Activos no Circulantes			
Bienes en Arrendamiento Financiero			
Bienes en Comodato			
Total de Activos No Circulantes	3,506,198.01		3,506,198.01
Total del Activo	8,618,540.25	1,577,143.23	10,195,683.48


 Jhonny Robert Mis May
 Rector


 Diego Zavala Figueroa
 Secretario Administrativo

CONCEPTO	LIBRE DISPOSICION	RECURSOS ETIQUETADOS	SALDO AL 30 DE SEPTIEMBRE DE 2021
Pasivo Circulante			
Cuentas por Pagar a Corto Plazo	636,017.70	65,650.16	701,667.86
Servicios Personales por Pagar a Corto Plazo	497,534.83	65,650.16	563,184.99
Proveedores por Pagar a Corto Plazo			
Contratistas por Obras Públicas por Pagar a Corto Plazo			
Participaciones y Aportaciones por Pagar a Corto Plazo			
Transferencias Otorgadas por Pagar a Corto Plazo			
Retenciones y Contribuciones por Pagar a Corto Plazo	138,482.87		138,482.87
Otras Cuentas por Pagar a Corto Plazo			
Documentos por Pagar a Corto Plazo			
Otros Documentos por Pagar a Corto Plazo			
Porción a Corto Plazo de la Deuda Pública a Largo Plazo			
Porción a Corto Plazo de la Deuda Pública Interna			
Porción a Corto Plazo de Arrendamiento Financiero			
Pasivos Diferidos a Corto Plazo			
Ingresos Cobrados por Adelantado a Corto Plazo			
Otros Pasivos Diferidos a Corto Plazo			
Fondos y Bienes de Terceros en Garantía y/o Administración a Corto Plazo	23,055.89		23,055.89
Fondos en Garantía a Corto Plazo			
Fondos en Administración a Corto Plazo	23,055.89		23,055.89
Fondos Contingentes a Corto Plazo			
Fondos de Fideicomisos, Mandatos y Contratos Análogos a Corto Plazo			
Otros Fondos de Terceros en Garantía y/o Administración a Corto Plazo			
Valores y Bienes en Garantía a Corto Plazo			
Provisiones a Corto Plazo			
Provisión para Demandas y Juicios a Corto Plazo			
Provisión para Contingencias a Corto Plazo			
Otros Pasivos a Corto Plazo	1,741,177.46	157,263.49	1,898,440.95
Ingresos por Clasificar	1,741,177.46		1,741,177.46
Recaudación por Participar			
Otros Pasivos Circulantes		157,263.49	157,263.49
Total de Pasivos Circulantes	2,400,251.05	222,913.65	2,623,164.70
Pasivo No Circulante			
Cuentas por Pagar a Largo Plazo			
Proveedores por Pagar a Largo Plazo			
Contratistas por Obras Públicas por Pagar a Largo Plazo			
Documentos por Pagar a Largo Plazo			
Otros Documentos por Pagar a Largo Plazo			
Deuda Pública a Largo Plazo			
Préstamos de la Deuda Pública Interna por Pagar a Largo Plazo			
Arrendamiento Financiero por Pagar a Largo Plazo			
Pasivos Diferidos a Largo Plazo	310,891.12		310,891.12
Intereses Cobrados por Adelantado a Largo Plazo			
Otros Pasivos Diferidos a Largo Plazo	310,891.12		310,891.12
Fondos y Bienes de Terceros en Garantía y/o Administración a Largo Plazo			
Fondos en Garantía a Largo Plazo			
Fondos en Administración a Largo Plazo			
Fondos Contingentes a Largo Plazo			
Fondos de Fideicomisos, Mandatos y Contratos Análogos a Largo Plazo			
Otros Fondos de Terceros en Garantía y/o Administración a Largo Plazo			
Valores y Bienes en Garantía a Largo Plazo			
Provisiones a Largo Plazo			
Provisión para Demandas y Juicios a Largo Plazo			
Provisión para Pensiones a Largo Plazo			
Provisión para Contingencias a Largo Plazo			
Otras Provisiones a Largo Plazo			
Total de Pasivos No Circulantes	310,891.12		310,891.12
Total del Pasivo	2,711,142.17	222,913.65	2,934,055.82


 Johnny Robert Mis May
 Rector


 Diego Zavala Figueroa
 Secretario Administrativo



GOBIERNO CONSTITUCIONAL DEL ESTADO DE CHIAPAS
UNIVERSIDAD POLITÉCNICA DE TAPACHULA

SISTEMA CONTABLE 2021
INTEGRACIÓN DE CUENTAS DE ACTIVO DE LIBRE DISPOSICIÓN Y ETIQUETADOS POR FUENTE DE FINANCIAMIENTO
DEL 1 DE ENERO AL 30 DE SEPTIEMBRE DE 2021

Página 1 de 1

Fecha: 22/10/2021

CONCEPTO	FUENTES DE FINANCIAMIENTO						GRAN TOTAL	IMPORTE DE AÑOS ANTERIORES	SALDO TOTAL
	RECURSOS LIBRE DISPOSICIÓN			RECURSOS ETIQUETADOS					
	4711	5811	TOTAL	5932	TOTAL				
ACTIVO									
Activo Circulante									
Efectivo y Equivalentes			2,675,074.07		1,577,143.23	4,252,217.30	487,108.72	4,739,326.02	
Bancos/Dependencias y Otros	1,874,809.79	193,782.57	2,068,592.36	1,419,879.74	1,419,879.74	3,488,472.10	23,055.89	3,511,527.99	
Fondos con Afectación Específica		806,481.71	606,481.71	157,263.49	157,263.49	763,745.20	267,408.20	1,031,153.40	
Depósitos de Fondos de Terceros en Garantía y/o Administración							196,644.63	196,644.63	
Derechos a Recibir Efectivo o Equivalentes			192,435.76		0.00	192,435.76	1,757,723.69	1,950,159.45	
Inversiones Financieras de Corto Plazo							1,324,709.73	1,324,709.73	
Cuentas por Cobrar a Corto Plazo		192,435.76	192,435.76			192,435.76	377,913.03	570,349.69	
Deudores Diversos por Cobrar a Corto Plazo							55,100.03	55,100.03	
Total de Activos Circulantes	1,874,809.79	992,700.04	2,867,509.83	1,577,143.23	1,577,143.23	4,444,653.06	2,244,832.41	6,689,485.47	
Activo No Circulante									
Derechos a Recibir Efectivo o Equivalentes a Largo Plazo			0.00		0.00	0.00	220,611.08	220,611.08	
Deudores Diversos a Largo Plazo							1,824,460.35	1,824,460.35	
Bienes Inmuebles, Infraestructura y Construcciones en Proceso			0.00		0.00	0.00	1,824,460.35	1,824,460.35	
Terrenos							1,824,460.35	1,824,460.35	
Bienes Muebles			0.00		0.00	0.00	5,563,718.44	5,563,718.44	
Mobiliario y Equipo de Administración							1,329,330.67	1,329,330.67	
Mobiliario y Equipo Educativo y Recreativo							4,234,387.77	4,234,387.77	
Activos Intangibles			0.00		0.00	0.00	198,210.00	198,210.00	
Otros Activos Intangibles							198,210.00	198,210.00	
Depreciación, Deterioro y Amortización Acumulada de Bienes			0.00		0.00	0.00	(4,300,801.86)	(4,300,801.86)	
Depreciación Acumulada de Bienes Muebles							(4,300,801.86)	(4,300,801.86)	
Total de Activos No Circulantes	0.00	0.00	0.00	0.00	0.00	0.00	3,506,198.01	3,506,198.01	
Total del Activo	1,874,809.79	992,700.04	2,867,509.83	1,577,143.23	1,577,143.23	4,444,653.06	5,751,030.42	10,195,683.48	

Jhony Robert M. May
Rector

Diego Zavala Figueroa
Secretario Administrativo

SISTEMA CONTABLE 2021
INTEGRACIÓN DE CUENTAS DE PASIVO DE LIBRE DISPOSICIÓN Y ETIQUETADOS POR FUENTE DE FINANCIAMIENTO
DEL 1 DE ENERO AL 30 DE SEPTIEMBRE DE 2021

Fecha: 22/10/2021

CONCEPTO	FUENTES DE FINANCIAMIENTO					GRAN TOTAL	IMPORTE DE AÑOS ANTERIORES	SALDO TOTAL
	RECURSOS LIBRE DISPOSICIÓN		TOTAL	RECURSOS ETIQUETADOS				
	4711	5811		5932				
				TOTAL				
Cuentas por Pagar a Corto Plazo			636,017.70		157,263.49	793,281.19	65,650.16	858,931.35
Servicios Parciales por Pagar a Corto Plazo		497,534.83	497,534.83	157,263.49	157,263.49	654,798.32	65,650.16	720,448.48
Proveedores por Pagar a Corto Plazo								
Retenciones y Contribuciones por Pagar a Corto Plazo		138,482.87	138,482.87			138,482.87		138,482.87
Fondos y Bienes de Terceros en Garantía y/o Administración a Corto Plazo			0.00		0.00	0.00	23,055.89	23,055.89
Fondos en Administración a Corto Plazo							23,055.89	23,055.89
Otros Pasivos a Corto Plazo			1,741,177.46			1,741,177.46		1,741,177.46
Ingresos Por Clasificar	1,741,177.46		1,741,177.46			1,741,177.46		1,741,177.46
Otros Pasivos Circulantes								
Total de Pasivos Circulantes	1,741,177.46	636,017.70	636,017.70	157,263.49	157,263.49	793,281.19	88,706.05	2,623,164.70
Pasivo No Circulante			0.00		0.00	0.00	310,891.12	310,891.12
Pasivos Diferidos a Largo Plazo							310,891.12	310,891.12
Otros Pasivos Diferidos a Largo Plazo								
Total de Pasivos No Circulantes	0.00	0.00	0.00	0.00	0.00	0.00	310,891.12	310,891.12
Total del Pasivo	1,741,177.46	636,017.70	636,017.70	157,263.49	157,263.49	793,281.19	399,597.17	2,934,055.82



Jhonny Robert Wis May
Rector



Diego Zavala Figueroa
Secretario Administrativo



GOBIERNO CONSTITUCIONAL DEL ESTADO DE CHIAPAS
UNIVERSIDAD POLITÉCNICA DE TAPACHULA

SISTEMA CONTABLE 2021
HOJA DE TRABAJO

PERIODO : DEL 1o. DE ENERO AL 30 DE SEPTIEMBRE DE 2021

Fecha: 22/10/2021
Página 1 de 2

CUENTA	DESCRIPCIÓN	SALDOS INICIALES		MOVIMIENTOS		SALDOS		AJUSTES DE ORDEN		SALDOS AJUSTADOS		AJUSTES DE RESULTADOS		BALANCE	
		DEUDOR	ACREEDOR	DEBE	HABER	DEUDOR	ACREEDOR	CARGO	ABONO	DEUDOR	ACREEDOR	CARGO	ABONO	DEBE	HABER
1113	Bancos/Dependencias y Otros	388,549.38		45,288,305.10	42,175,320.49	3,511,527.99				3,511,527.99				3,511,527.99	
1115	Fondos con Afectación Específica	748,149.15		19,677,640.31	19,394,636.06	1,031,153.40				1,031,153.40				1,031,153.40	
1116	Depósitos de Fondos de Terceros en Garantía y/o Administración	196,644.63				196,644.63				196,644.63				196,644.63	
1121	Inversiones Financieras de Corto Plazo	1,514,257.98		30,450.77	219,099.02	1,324,709.73				1,324,709.73				1,324,709.73	
1122	Cuentas por Cobrar a Corto Plazo	356,101.07		14,864,443.44	14,650,194.82	570,349.69				570,349.69				570,349.69	
1123	Deudores Diversos por Cobrar a Corto Plazo	55,100.03		7,376.85	7,376.85	55,100.03				55,100.03				55,100.03	
1222	Deudores Diversos a Largo Plazo	220,511.08				220,511.08				220,511.08				220,511.08	
1231	Terrenos	1,824,460.35				1,824,460.35				1,824,460.35				1,824,460.35	
1241	Mobiliario y Equipo de Administración	1,329,330.67				1,329,330.67				1,329,330.67				1,329,330.67	
1242	Mobiliario y Equipo Educativo y Recreativo	4,234,387.77				4,234,387.77				4,234,387.77				4,234,387.77	
1254	Licencias	198,210.00				198,210.00				198,210.00				198,210.00	
1263	Depreciación Acumulada de Bienes Muebles		4,300,801.86				4,300,801.86				4,300,801.86				4,300,801.86
2111	Servicios Personales por Pagar a Corto Plazo		823,040.73	13,835,877.10	13,576,021.36		563,184.99				563,184.99				563,184.99
2112	Proveedores por Pagar a Corto Plazo			577,661.19	577,661.19										
2115	Transferencias Otorgadas por Pagar a Corto Plazo			156,454.74	156,454.74										
2117	Retenciones y Contribuciones por Pagar a Corto Plazo		345,180.71	1,689,691.25	1,481,993.41		138,482.87				138,482.87				138,482.87
2162	Fondos en Administración a Corto Plazo		63,065.89	40,005.80	5.80		23,055.89				23,055.89				23,055.89
2191	Ingresos por Clasificar			4,084,109.02	5,825,286.48		1,741,177.46				1,741,177.46				1,741,177.46
2199	Otros Pasivos Circulantes			3,475,712.61	3,633,976.10		157,263.49				157,263.49				157,263.49
2249	Otros Pasivos Diferidos a Largo Plazo		310,891.12				310,891.12				310,891.12				310,891.12
3120	Donaciones de Capital		1,824,460.35				1,824,460.35				1,824,460.35				1,824,460.35
3210	Resultados del Ejercicio (Ahorro/Desahorro)	474,527.57			474,527.57										2,226,798.54
	Ajuste 3262 - Operaciones Internas de Egresos											14,815,055.59			
	Ajuste 5300 - Desahorro de la Gestión											12,588,259.05			
3220	Resultados de Ejercicios Anteriores		3,882,899.02	1,819,662.09	1,147,073.84		3,210,370.77				3,210,370.77				3,210,370.77
3262	Operaciones Internas de Egresos			1,814,634.38	16,629,689.97		14,815,055.59				14,815,055.59				
5212	Transferencias Internas al Sector Público			13,246,519.84	658,260.79	12,588,259.05				12,588,259.05			12,588,259.05		
6100	Resumen de Ingresos y Gastos												12,588,259.05		
	Ajuste 5212 - Transferencias Internas al Sector Público											12,588,259.05			
6300	Desahorro de la Gestión											12,588,259.05			
	Ajuste 6100 - Resumen de Ingresos y Gastos											12,588,259.05			
8210	Presupuesto de Egresos Aprobado				20,899,946.00		20,899,946.00								
	Ajuste 8220 - Presupuesto de Egresos por Ejercer							8,311,686.95							
	Ajuste 8270 - Presupuesto de Egresos Pagado							12,588,259.05							
8220	Presupuesto de Egresos por Ejercer			23,427,325.67	16,941,322.72	6,566,002.95						8,311,686.95			
	Ajuste 8230 - Modificaciones al Presupuesto de Egresos Aprobado							1,725,684.00							



**GOBIERNO CONSTITUCIONAL DEL ESTADO DE CHIAPAS
UNIVERSIDAD POLITÉCNICA DE TAPACHULA**

**SISTEMA CONTABLE 2021
HOJA DE TRABAJO**

PERIODO : DEL 1o. DE ENERO AL 30 DE SEPTIEMBRE DE 2021

Fecha: 22/10/2021 Página 2 de 2

CUENTA	DESCRIPCIÓN	SALDOS INICIALES		MOVIMIENTOS		SALDOS		AJUSTES DE ORDEN		SALDOS AJUSTADOS		AJUSTES DE RESULTADOS		BALANCE	
		DEUDOR	ACREEDOR	DEBE	HABER	DEUDOR	ACREEDOR	CARGO	ABONO	DEUDOR	ACREEDOR	CARGO	ABONO	DEBE	HABER
8230	Modificaciones al Presupuesto de Egresos Aprobado			3,594,802.88	1,689,118.88	1,725,684.00			1,725,684.00						
8240	Presupuesto de Egresos Comprometido			13,904,780.63	13,904,780.63										
8250	Presupuesto de Egresos Devengado			13,885,299.30	13,885,299.30										
8260	Presupuesto de Egresos Ejercido			13,865,817.97	13,865,817.97										
8270	Presupuesto de Egresos Pagado			13,227,038.51	636,779.48	12,568,259.05			12,568,259.05						
SUMAS IGUALES:		11,559,329.68	11,550,329.68	202,513,549.48	202,513,549.45	47,084,630.39	47,984,690.39	22,625,630.00	22,625,630.00	27,084,744.39	27,084,744.39	52,579,832.74	52,579,832.74	14,496,485.34	14,496,485.34

Mtro. Jhonny Robert Mis-May
Rector

Mtro. Diego Zavala Figueroa
Secretario Administrativo



GOBIERNO CONSTITUCIONAL DEL ESTADO DE CHIAPAS
UNIVERSIDAD POLITÉCNICA DE TAPACHULA

SISTEMA CONTABLE 2021
ANÁLISIS DE ADQUISICIONES DE BIENES INMUEBLES, MUEBLES
E INTANGIBLES

PERÍODO : DEL 1o. DE ENERO AL 30 DE SEPTIEMBRE DE 2021

Fecha:

CUENTA :


SCUENTA :

CANTIDAD / DESCRIPCIÓN	IMPORTE
------------------------	---------

SUMA :

No existe registro en el periodo


Mtro. Johnny Robert Mis May
Rector


Mtro. Diego Zavala Figueroa
Secretario Administrativo



GOBIERNO CONSTITUCIONAL DEL ESTADO DE CHIAPAS

UNIVERSIDAD POLITÉCNICA DE TAPACHULA

SISTEMA CONTABLE 2021

ANÁLISIS DE ANTIGÜEDAD DE SALDOS DE CUENTAS DE BALANCE

Página 1 de 1

DEL 1o. DE ENERO AL 30 DE SEPTIEMBRE DE 2021

Fecha:

22/10/2021

CUENTA		EJERCICIO		
NUMERO	NOMBRE	AÑO	IMPORTE	SALDO
1116	Depósitos de Fondos de Terceros en Garantía y/o Administración			196,644.63
		2013	111,151.00	
		2014	14,000.00	
		2015	13,000.00	
		2016	44,966.00	
		2020	13,527.63	
1121	Inversiones Financieras de Corto Plazo			1,324,709.73
		2018	1,324,709.73	
1122	Cuentas por Cobrar a Corto Plazo			570,349.69
		2020	377,913.93	
		2021	192,435.76	
1123	Deudores Diversos por Cobrar a Corto Plazo			55,100.03
		2017	33,717.03	
		2018	15,383.00	
		2019	6,000.00	
1222	Deudores Diversos a Largo Plazo			220,611.08
		2012	962.50	
		2013	2,417.90	
		2014	2,138.00	
		2015	51,293.80	
		2016	163,798.88	
1231	Terrenos			1,824,460.35
		2015	1,824,460.35	
2111	Servicios Personales por Pagar a Corto Plazo			563,184.99
		2020	550,005.75	
		2021	13,179.24	
2117	Retenciones y Contribuciones por Pagar a Corto Plazo			138,482.87
		2021	138,482.87	

Mtro. Jhonny Robert Mis May
Rector

Mtro. Diego Zavala Figueroa
Secretario Administrativo



GOBIERNO CONSTITUCIONAL DEL ESTADO DE CHIAPAS
UNIVERSIDAD POLITÉCNICA DE TAPACHULA

SISTEMA CONTABLE 2021
INTEGRACIÓN DE INGRESOS, BENEFICIOS, GASTOS Y PÉRDIDAS

DEL 1o. DE ENERO AL 30 DE SEPTIEMBRE DE 2021

Fecha:

Página 1 de 1
22/10/2021

No. DE CUENTA SUBCUENTA	NOMBRE	IMPORTE		JUSTIFICACIÓN
		DEBE	HABER	

No existe registro en el periodo



Mtro. Jhonny Robert Mis May
Rector



Mtro. Diego Zavala Figueroa
Secretario Administrativo

De conformidad al artículo 46, fracción I, inciso e) y 49 de la Ley General de Contabilidad Gubernamental, así como, a la normatividad emitida por el Consejo Nacional de Armonización Contable, a continuación, se presentan las notas a los estados financieros de la Universidad Politécnica de Tapachula, correspondiente al 30 de septiembre de 2021, con los siguientes apartados:

- Notas de Desglose,
- Notas de Memoria (Cuentas de Orden), y
- Notas de Gestión Administrativa.

Las cifras mostradas al 30 de septiembre de 2021, se presentan de conformidad a la estructura de información dictado por el Consejo Nacional de Armonización Contable, publicado en el Diario Oficial de la Federación el 6 de octubre de 2014, reforma del 27 de septiembre de 2018, y última reforma del 23 de diciembre de 2020.

NOTAS DE DESGLOSE

NOTAS AL ESTADO DE SITUACIÓN FINANCIERA

El Estado de Situación Financiera muestra la posición financiera de la Universidad Politécnica de Tapachula, valuados y elaborados de acuerdo con los Postulados Básicos de Contabilidad Gubernamental, Normas y Metodología para la Emisión de Información Financiera y Estructura de los Estados Financieros del Ente Público y Característica de sus Notas, emitidos por el Consejo Nacional de Armonización Contable (CONAC), el cual refleja los bienes y derechos que se clasifican en rubros de acuerdo a su disponibilidad de liquidez al igual que sus obligaciones o compromisos, agrupándolas con relación a su exigibilidad.

ACTIVO

El activo se compone de los fondos, valores, derechos y bienes cuantificados en términos monetarios, los cuales dispone la Universidad Politécnica de Tapachula, para la operatividad y la prestación de servicios públicos, éste se integra como sigue:

Circulante

Efectivo y Equivalentes

El rubro de efectivo y equivalentes al 30 de septiembre de 2021, asciende a \$4, 739,326.02, el cual representa el 70.8 por ciento del total de activo circulante, se integra por la disponibilidad financiera para cubrir los compromisos de pagos a los diferentes proveedores, así como, pagos de impuestos y otras contribuciones; así también, para cubrir gastos menores y emergentes, mismos que se encuentran pendientes de ser reintegrados. También, se encuentran los depósitos otorgados a terceros por el servicio de arrendamiento de instalaciones o equipos utilizados.



CONCEPTO	VENCIMIENTO (DÍAS)	2021	2020
Bancos/Dependencias y Otros	≤ 365	\$ 3,511,527.99	\$ 398,549.38
Fondos con Afectación Específica	≤ 365	1,031,153.40	748,149.15
Depósitos de Fondos de Terceros en Garantía y/o Administración	≤ 365	196,644.63	196,644.63
Suma		\$ 4,739,326.02	\$ 1,343,343.16

CONCEPTO	VENCIMIENTO (DÍAS)	2021	2020
Fondos con Afectación Específica			
Fondo General de Participaciones 2021	≤ 365	\$ 606,481.71	
Otros Subsidios 2021	≤ 365	157,263.49	\$ 507,322.52
Fondo General de Participaciones 2020	≤ 365	26,581.57	45,445.15
Fondo General de Participaciones 2018	≤ 365	9,934.22	9,934.22
Fondo General de Participaciones 2015	≤ 365	191,167.41	191,167.41
Ingresos Estatales 1A01 2012	≤ 365	39,725.00	39,725.00
Suma		\$ 1,031,153.40	\$ 748,149.15

Derechos a Recibir Efectivo o Equivalentes

Este rubro del activo asciende a \$1,950,159.45, el cual representa el 29.2 por ciento del total del activo circulante, corresponde al periodo que se informa; se integra por los viáticos a funcionarios públicos, pendientes de recuperar, así como, por los gastos a comprobar. También, se integra por el subsidio al empleo pendiente de acreditar, así como el importe de la cuenta de inversiones financieras que corresponde a ingresos propios de la universidad.

CONCEPTO	VENCIMIENTO (DÍAS)	2021	2020
Inversiones Financieras de Corto Plazo	≤ 365	\$ 1,324,709.73	\$ 1,514,257.98
Cuentas por Cobrar a Corto Plazo	≤ 365	570,349.69	356,101.07
Deudores Diversos por Cobrar a Corto Plazo	≤ 365	55,100.03	55,100.03
Suma		\$ 1,950,159.45	\$ 1,925,549.08



CONCEPTO	VENCIMIENTO (DÍAS)	2021	2020
Inversiones Financieras de Corto Plazo			
Inversiones Financieras a Corto Plazo de 3 a 12 meses	≤ 365	\$ 1,324,709.73	\$ 1,514,257.98
	Suma	\$ 1,324,709.73	\$ 1,514,257.98

CONCEPTO	VENCIMIENTO (DÍAS)	2021	2020
Cuentas por Cobrar a Corto Plazo			
Otras Cuentas por Cobrar	≤ 365	\$ 570,316.65	
Subsidio al Empleo	≤ 365	33.04	\$ 356,101.07
	Suma	\$ 570,349.69	\$ 356,101.07

CONCEPTO	VENCIMIENTO (DÍAS)	2021	2020
Deudores Diversos por Cobrar a Corto Plazo			
Ingresos Propios No Presupuestarios	≤ 365	\$ 55,100.03	\$ 55,100.03
	Suma	\$ 55,100.03	\$ 55,100.03

No Circulante
Derechos a Recibir Efectivo o Equivalentes a Largo Plazo

Este rubro del activo cuenta con un importe de \$ 220,611.08, representa el 6.3 por ciento del Activo No Circulante, corresponde a gastos pendientes de comprobar de los ejercicios 2012, 2013, 2014 y 2015 dicho importe se encuentra en proceso de reclasificación, de acuerdo a la normatividad para estimación de cuentas incobrables se espera se cumpla con las características de incobrabilidad y su respectiva aprobación por la autoridad correspondiente.

CONCEPTO	VENCIMIENTO (DÍAS)	2021	2020
Deudores Diversos a Largo Plazo			
Gastos a Comprobar	≤ 365	\$ 35,190.30	\$ 35,190.30
Por Obra Pública	≤ 365	2,417.90	2,417.90
Por Servicios	≤ 365	19,204.00	19,204.00
Ingresos Propios	≤ 365	163,798.88	163,798.88
	Suma	\$ 220,611.08	\$ 220,611.08

Bienes Inmuebles, Infraestructura y Construcciones en Proceso

Este rubro del activo cuenta con un importe de \$1, 824,460.35 representa el 52.0 por ciento del Activo No Circulante, corresponde a los bienes recibidos en donación de Nacional Financiera, Sociedad Nacional de Crédito, Institución de Banca de Desarrollo, en el Fideicomiso Denominado "Fideicomiso para el Fomento Portuario de Tapachula" (FIDEPORTA) que consta de: Un Predio de 2, 286,976.5 metros de terreno rústico.

CONCEPTO	2021	2020
Bienes Inmuebles, Infraestructura y Construcciones en Proceso		
Terrenos	\$ 1, 824,460.35	\$ 1,824,460.35
Suma	\$ 1,824,460.35	\$ 1,824,460.35

Bienes Muebles

Este rubro representa los bienes muebles que son propiedad de la Universidad Politécnica de Tapachula, como son: Mobiliario y Equipo de Administración, Mobiliario y Equipo Educativo y Recreativo, que aún se encuentran en buenas condiciones y que son básicos para la operatividad del mismo.

Al 30 de septiembre de 2021, este rubro asciende a \$5, 563,718.44, que representa el 158.7 por ciento del Activo No Circulante.

CONCEPTO	2021	2020
Mobiliario y Equipo de Administración	\$ 1,329,330.67	\$ 1,329,330.67
Mobiliario y Equipo Educativo y Recreativo	4,234,387.77	4,234,387.77
Suma	\$ 5,563,718.44	\$ 5,563,718.44

Activos Intangibles

Este rubro representa los activos intangibles que son propiedad de la Universidad Politécnica de Tapachula, como son: licencias, que aún se encuentran en buenas condiciones y que son básicos para la operatividad de las áreas docentes; los cuales fueron adquiridos con recursos presupuestales de ejercicios anteriores.

Al 30 de septiembre de 2021, este rubro asciende a \$198,210.00, que representa el 5.7 por ciento del activo no circulante.

CONCEPTO	2021	2020
Licencias	\$ 198,210.00	\$ 198,210.00
Suma	\$ 198,210.00	\$ 198,210.00



Depreciación, Deterioro y Amortización Acumulada de Bienes

Este rubro representa la depreciación aplicada a los bienes tangibles que son propiedad de la Universidad Politécnica de Tapachula, para lo cual se utilizó el método de línea recta y porcentajes de depreciación, de acuerdo a los procedimientos y a las normas establecidas para el ejercicio 2020.

Al periodo que se informa, este rubro asciende a \$4, 300,801.86 que representa una disminución del 122.7 por ciento del Activo No Circulante.

CONCEPTO	2021	2020
Depreciación, Deterioro y Amortización Acumulada de Bienes		
Depreciación Acumulada de Bienes Muebles	\$ (4,300,801.86)	\$ (4,300,801.86)
Suma	\$ (4,300,801.86)	\$ (4,300,801.86)

CONCEPTO	MONTO DEL BIEN	DEPRECIACIÓN DEL EJERCICIO	DEPRECIACIÓN ACUMULADA	TASA APLICADA
Mobiliario y Equipo de Administración	\$ 1,329,330.67	\$ 0.00	\$ (934,273.37)	10 y 33.3 %
Mobiliario y Equipo Educativo y Recreativo	4,234,387.77	0.00	(3,366,528.49)	20 y 33.3 %
Suma	\$ 5,563,718.44	\$ 0.00	\$ (4,300,801.86)	

PASIVO

Es el conjunto de cuentas que permite el registro de las obligaciones contraídas por la Universidad Politécnica de Tapachula, para el desarrollo de sus funciones y la prestación de los servicios públicos. Al 30 de septiembre de 2021, los estados financieros reflejan principalmente pasivo circulante o corto plazo, es decir, aquellas obligaciones en que la exigibilidad de pago es menor a un año, así también, pasivo no circulante o a largo plazo que representa las obligaciones con vencimiento posterior a un año.

Circulante

Cuentas por Pagar a Corto Plazo

Al 30 de septiembre de 2021, este rubro asciende a \$701,667.86, el cual representa el 26.7 por ciento del total del pasivo circulante, se integra principalmente por las Retenciones y Contribuciones por Pagar a Corto Plazo, tales como son: INFONAVIT, Retención de I.S.R. por Honorarios Asimilados a Salarios y Retención de I.S.R. por Sueldos y Salarios, que son necesarios para el funcionamiento del organismo, las cuales se encuentran pendiente de pago.



CONCEPTO	VENCIMIENTO (DÍAS)	2021	2020
Servicios Personales por Pagar a Corto Plazo	≤ 365	\$ 563,184.99	\$ 823,040.73
Proveedores por Pagar a Corto Plazo	≤ 365	0.00	345,180.71
Retenciones y Contribuciones por Pagar a Corto Plazo	≤ 365	138,482.87	0.00
	Suma	\$ 701,667.86	\$ 1,168,221.44

Fondos y Bienes de Terceros en Garantía y/o Administración a Corto Plazo

Al 30 de septiembre de 2021, este rubro asciende a \$ 23,055.89 y representa el 0.9 por ciento del total del pasivo no circulante y corresponde principalmente a las obligaciones con recursos ajenos, así como, por las retenciones y descuentos a favor de terceros correspondiente al periodo que se informa, así como, de ejercicios anteriores.

CONCEPTO	NATURALEZA	2021	2020
Fondos y Bienes de Terceros en Garantía y/o Administración a Corto Plazo			
Fondos en Administración a Corto Plazo	Acreedora	\$ 23,055.89	\$ 63,055.89
	Suma	\$ 23,055.89	\$ 63,055.89

No Circulante

Cuentas por Pagar a Largo Plazo

Al 30 de septiembre de 2021, este rubro asciende a \$ 310,891.12 y representa el 100.0 por ciento del total del pasivo no circulante y se integra de un Programa para el Desarrollo Profesional Docente pendiente de regularizar presupuestalmente, I.S.R. Retenido por concepto de Honorarios y de Sueldos Pendientes de Pago; cuentas que no han sido depuradas al cierre del periodo.

CONCEPTO	NATURALEZA	2021	2020
Pasivos Diferidos a Largo Plazo			
Otros Pasivos a Largo Plazo	Acreedora	\$ 60,000.00	\$ 60,000.00
Retenciones y Contribuciones por Pagar a Largo Plazo	Acreedora	1,998.81	1,998.81
Otras Cuentas por Pagar a Largo Plazo	Acreedora	248,892.31	248,892.31
	Suma	\$ 310,891.12	\$ 310,891.12

NOTAS AL ESTADO DE ACTIVIDADES

El Estado de Actividades refleja el resultado entre el saldo total de los ingresos captados y el saldo total de los gastos incurridos por la Universidad Politécnica de Tapachula, cuya diferencia positiva determina el ahorro del 01 de enero al 30 de septiembre de 2021, sin considerar la inversión física en Bienes Muebles e Inmuebles, Infraestructura y Construcciones en Proceso. De esta forma el resultado durante este periodo refleja un desahorro por \$2, 226,796.54.

Ingresos y Otros Beneficios
Ingresos de Gestión

Los ingresos que se recaudaron por la institución al 30 de septiembre de 2021, integrado por el rubro de Ingresos por Venta de Bienes y Prestación de Servicios, no se ven reflejados, toda vez, que no se ha regularizado la partida de los Recursos Propios de la universidad, por tal motivo la cuenta en mención no refleja saldos al cierre del periodo que comprende de enero y hasta el mes de septiembre del presente ejercicio.

CONCEPTO	NATURALEZA	2021	2020
Ingresos de Gestión			
Ingresos por Venta de Bienes y Prestación de Servicios	Acreedora	\$ 0.00	\$ 7,476,163.41
	Suma	\$ 0.00	\$ 7,476,163.41

Participaciones, Aportaciones, Convenios, Incentivos Derivados de la Colaboración Fiscal, Fondos Distintos de Aportaciones, Transferencias, Asignaciones, Subsidios y Subvenciones, y Pensiones y Jubilaciones

Al 30 de septiembre de 2021, este rubro está integrado por recursos presupuestales radicados a través de transferencias que la Secretaría de Hacienda realiza con base al presupuesto autorizado, para llevar a cabo las actividades de la Universidad politécnica de Tapachula.

CONCEPTO	NATURALEZA	2021	2020
Participaciones, Aportaciones, Convenios, Incentivos Derivados de la Colaboración Fiscal, Fondos Distintos de Aportaciones, Transferencias, Asignaciones, Subsidios y Subvenciones, y Pensiones y Jubilaciones			
Transferencias, Subsidios y Pensiones y Jubilaciones	Asignaciones, y Subvenciones, y Acreedora	\$ 14,815,055.59	\$ 19,618,783.35
	Suma	\$ 14,815,055.59	\$ 19,618,783.35

Total de Ingresos y Otros Beneficios	\$ 14,815,055.59	\$ 27,094,946.76
Gastos y Otras Pérdidas		

Los gastos y otras pérdidas lo integran todas las erogaciones realizadas en la operatividad, principalmente en el capítulo 4000 Transferencias, Asignaciones, Subsidios y Otras Ayudas.

CONCEPTO	2021	2020
Gastos y Otras Pérdidas		
Transferencias, Asignaciones, Subsidios y Otras Ayudas		
Transferencias Internas y Asignaciones al Sector Público	\$ 12,588,259.05	\$ 19,618,783.35
Otros Gastos y Pérdidas Extraordinarias		
Estimaciones, Depreciaciones, Deterioros, Obsolescencia y Amortizaciones	0.00	436,985.15
Otros Gastos	0.00	7,513,705.83
Total de Gastos y Otras Pérdidas	\$ 12,588,259.05	\$ 27,569,474.33

Del total de los Gastos y Otras Pérdidas, se explican aquellas que en lo individual representan el 10 por ciento o más, de la totalidad de las mismas, el cual se integra de la siguiente manera: Subsidio Ordinario \$12, 588,259.05, corresponde a gastos para la operatividad de la Universidad Politécnica de Tapachula siendo estos, los Sueldos y Salarios al Personal Docente y Administrativo, Honorarios Asimilables a Salarios, Cuotas Obrero Patronales (IMSS), Cuotas INFONAVIT, así como Retención de I.S.R. por Sueldos y Salarios.

Así mismo, derivado del análisis comparativo de los Gastos y Otras pérdidas al periodo que se informa, se explican las cuentas que representan una variación significativa en relación al ejercicio anterior, y son menores en comparación al ejercicio 2020, toda vez, que no se afectó al gasto y al término del periodo no se había regularizado presupuestalmente, la diferencia se integra por las Transferencias Internas y Asignaciones al Sector Público por un importe de \$12, 588,259.05.

NOTAS AL ESTADO DE VARIACIÓN EN LA HACIENDA PÚBLICA

La Hacienda Pública representa el importe de los bienes y derechos que son propiedad de la Universidad Politécnica de Tapachula, dicho importe es modificado principalmente por el resultado positivo obtenido al 30 de septiembre de 2021, el cual asciende a \$2, 226,796.54.

El Estado de Variación en la Hacienda Pública muestra las modificaciones o cambios realizados en la Hacienda Pública, dichas variaciones representan las adquisiciones de bienes muebles consideradas como



inversión, así como, la disponibilidad para la continuidad operativa, de la misma manera, es afectado por el resultado derivado del registro de operaciones de ejercicios anteriores, depuración contable, devoluciones, transferencias de saldos de programas, regularización de saldos, donaciones; a la fecha que se informa, la Hacienda Pública refleja un saldo de \$7, 261,627.66.

Así también, es modificado por el aumento o disminución al patrimonio, derivado del registro de movimientos realizados durante el periodo que se informa. A la fecha que se informa la modificación neta negativa al patrimonio es de \$2, 226,796.54.

CONCEPTO	2021	2020
Patrimonio Contribuido		
Donaciones de Capital	\$ 1,824,460.35	\$ 1,824,460.35
Patrimonio Generado		
Resultados del Ejercicio (Ahorro/Desahorro)	2,226,796.54	(474,527.57)
Resultados de Ejercicios Anteriores	3,210,370.77	3,882,899.02
Suma	\$ 7,261,627.66	\$ 5,232,831.80

Patrimonio Contribuido
Donaciones de Capital

El importe de \$ 1,824,460.35 corresponde a los bienes recibidos en donación de Nacional Financiera, Sociedad Nacional de Crédito, Institución de Banca de Desarrollo, en el Fideicomiso Denominado "Fideicomiso para el Fomento Portuario de Tapachula" (FIDEPORTA) que consta de: Un Predio de 2,286,976.5 metros de terreno rústico.

CONCEPTO	NATURALEZA	2021	2020
Patrimonio Contribuido			
Donaciones de Capital	Acreedora	\$ 1,824,460.35	\$ 1,824,460.35
Suma		\$ 1,824,460.35	\$ 1,824,460.35

Patrimonio Generado
Resultados del Ejercicio (Ahorro/Desahorro)

El resultado negativo obtenido al periodo que se informa asciende a \$2, 226,796.54 y representa un desahorro, se debe al registro de la depreciación del ejercicio.



CONCEPTO	PROCEDENCIA	2021	2020
Patrimonio Generado			
Resultados del Ejercicio (Ahorro/Desahorro)	Ingresos y Otros Beneficios menos Gastos y Otras Pérdidas	\$ 2,226,796.54	\$ (474,527.57)
	Suma	\$ 2,226,796.54	\$ (474,527.57)

Resultados de Ejercicios Anteriores

Este rubro se integra principalmente por saldos de años anteriores, así como, por el traspaso del resultado del ejercicio anterior, efectuado al inicio del presente ejercicio; también se incluyen, aquellos movimientos realizados en el periodo que se informa por concepto de: transferencias de bienes muebles e inmuebles a otras dependencias u organismos públicos, bajas de activos por encontrarse defectuosos e inservibles y por actas circunstanciadas de hechos, así como, bienes en donación, reintegros de años anteriores y depuración de saldos.

CONCEPTO	PROCEDENCIA	2021	2020
Patrimonio Generado			
Resultados de Ejercicios Anteriores	Traspaso de Saldos.	\$ 3,210,370.77	\$ 3,882,899.02
	Suma	\$ 3,210,370.77	\$ 3,882,899.02

NOTAS AL ESTADO DE FLUJOS DE EFECTIVO

Efectivo y Equivalentes

El análisis de los saldos inicial y final que figuran en la última parte del Estado de Flujos de Efectivo en la cuenta de efectivo y equivalentes es como sigue:

CONCEPTO	2021	2020
Bancos/Dependencias y Otros	\$ 3,511,527.99	\$ 398,549.38
Fondos con Afectación Específica	1,031,153.40	748,149.15
Depósitos de Fondos de Terceros en Garantía y/o Administración	196,644.63	196,644.63
Total de Efectivo y Equivalentes	\$ 4,739,326.02	\$ 1,343,343.16

Al 30 de septiembre de 2021, no se realizaron adquisiciones de bienes muebles e inmuebles con recursos presupuestales.

A continuación se presenta la Conciliación de los Flujos de Efectivo Netos de las Actividades de Operación y saldos de Resultados del Ejercicio (Ahorro/desahorro).

CONCEPTO	2021	2020
Resultados del Ejercicio Ahorro/Desahorro	\$ 2,226,796.54	\$ 7,476,163.41
Movimientos de partidas (o rubros) que no afectan el efectivo		
Disminución de Bienes por Pérdida, Obsolescencia y Deterioro	0.00	436,985.15
Otros Gastos Varios	0.00	7,513,705.83
Flujos de Efectivo Netos de las Actividades de Operación	\$ 2,226,796.54	\$ (474,527.57)

**CONCILIACIÓN ENTRE LOS INGRESOS PRESUPUESTARIOS Y CONTABLES
CORRESPONDIENTE DEL 1 DE ENERO AL 30 DE SEPTIEMBRE DE 2021
(Pesos)**

Total de Ingresos Presupuestarios	\$ 14,815,055.59
--	-------------------------

Más Ingresos Contables No Presupuestarios	0.00
Ingresos Financieros	
Incremento por Variación de Inventarios	
Disminución del Exceso de Estimaciones por Pérdida o Deterioro u Obsolescencia	
Disminución del Exceso de Provisiones	
Otros ingresos y Beneficios Varios	
Otros Ingresos Contables no Presupuestarios	0.00

Menos Ingresos Presupuestarios No Contables	0.00
Aprovechamientos Patrimoniales	
Ingresos Derivados de Financiamientos	
Otros ingresos Presupuestarios no Contables	0.00

Total de Ingresos Contables	\$ 14,815,055.59
------------------------------------	-------------------------



**CONCILIACIÓN ENTRE LOS EGRESOS PRESUPUESTARIOS Y LOS GASTOS CONTABLES
CORRESPONDIENTE DEL 1 DE ENERO AL 30 DE SEPTIEMBRE DE 2021
(Pesos)**

Total de Egresos Presupuestarios	\$ 12,588,259.05
---	-------------------------

Menos Egresos Presupuestarios No Contables	0.00
Materias Primas y Materiales de Producción y Comercialización	
Materiales y Suministros	
Mobiliario y Equipo de Administración	
Mobiliario y Equipo Educativo y Recreativo	
Equipo e Instrumental Médico y de Laboratorio	
Vehículos y Equipo de Transporte	
Maquinaria, Otros Equipos y Herramientas	
Bienes Inmuebles	
Activos Intangibles	
Obra Pública en Bienes de Dominio Público	
Obra Pública en Bienes Propios	
Acciones y Participaciones de Capital	
Compra de Títulos y Valores	
Concesión de Préstamos	
Inversiones en Fideicomisos, Mandatos y Otros Análogos	
Provisiones para Contingencias y Otras Erogaciones Especiales	
Amortización de la Deuda Pública	
Adeudos de Ejercicios Fiscales Anteriores (ADEFAS)	
Otros Egresos Presupuestarios No Contables	

Más Gastos Contables No Presupuestarios	0.00
Estimaciones, Depreciaciones, Deterioros, Obsolescencia y Amortizaciones	0.00
Provisiones	
Disminución de Inventarios	
Aumento por Insuficiencia de Estimaciones por Pérdida o Deterioro u Obsolescencia	
Aumento por Insuficiencia de Provisiones	
Otros Gastos	0.00
Otros Gastos Contables No Presupuestarios	

Total de Gastos Contables	\$ 12, 588,259.05
----------------------------------	--------------------------



NOTAS DE MEMORIA (CUENTAS DE ORDEN)

Las cuentas de orden se utilizan para registrar los movimientos de valores que no afecten o modifiquen el balance de la Universidad Politécnica de Tapachula, sin embargo, su incorporación en libros es necesaria con fines de recordatorio contable, de control y en general sobre los aspectos administrativos, o bien, para consignar sus derechos o responsabilidades contingentes que puedan, o no, presentarse en el futuro.

Al 30 de septiembre de 2021, las cuentas que se manejan para efectos de estas Notas son las siguientes:

- **Contables:** Refleja las emisión de obligaciones al 30 de septiembre de 2021 (No Aplica).

- **Presupuestarias:**
 - **Cuentas de Ingresos:** Las cuentas presupuestarias de ingresos que se utilizan son: Ley de Ingresos Estimada, Ley de Ingresos por Ejecutar, Modificaciones a la Ley de Ingresos Estimada, Ley de Ingresos Devengada, Ley de Ingresos Recaudada a continuación se presenta el total del presupuesto de la Universidad Politécnica de Tapachula (No Aplica).

 - **Cuentas de Egresos:** Las cuentas presupuestarias de egresos que se utilizan son: Presupuesto de Egresos Aprobado, Modificaciones al Presupuesto de Egresos Aprobado, Presupuesto de Egresos por Ejercer, Presupuesto de Egresos Comprometido, Presupuesto de Egresos Devengado, Presupuesto de Egresos Ejercido y Presupuesto de Egresos Pagado, a continuación se presenta el total del presupuesto de la Universidad Politécnica de Tapachula.

CONCEPTO	2021
Cuentas de Orden Presupuestarias	
Cuentas de Ingresos	0.00
Ley de Ingresos Estimada	0.00
Ley de Ingresos por Ejecutar	0.00
Modificaciones a la Ley de Ingresos Estimada	0.00
Ley de Ingresos Devengada	0.00
Ley de Ingresos Recaudada	0.00
Cuentas de Egresos	
Presupuesto de Egresos Aprobado	20,899,946.00
Modificaciones al Presupuesto de Egresos Aprobado	1,725,684.00
Presupuesto de Egresos por Ejercer	6,586,002.95
Presupuesto de Egresos Comprometido	0.00
Presupuesto de Egresos Devengado	0.00
Presupuesto de Egresos Ejercido	0.00
Presupuesto de Egresos Pagado	12,588,259.05



NOTAS DE GESTIÓN ADMINISTRATIVA

1.- Introducción

Los Estados Financieros de los entes públicos, proveen de información financiera a los principales usuarios de la misma, al Congreso y a los ciudadanos.

El objetivo del presente documento es la revelación del contexto y de los aspectos económicos financieros más relevantes que influyen en las decisiones del período, y que deberán ser considerados en la elaboración de los estados financieros para la mayor comprensión de los mismos y sus particularidades.

De esta manera, se informa y explica la respuesta del gobierno a las condiciones relacionadas con la información financiera de cada período de gestión; además, de exponer aquellas políticas que podrían afectar la toma de decisiones en períodos posteriores.

La Universidad Politécnica de Tapachula, nace como una institución educativa enfocada al desarrollo de estudios tecnológicos y de alta calidad en la región del Soconusco en el Estado de Chiapas.

Misión:

Formar profesionales con un alto nivel de conocimientos, que se distingan por el fortalecimiento de sus valores, comprometidos con el desarrollo sustentable y bienestar de todo México y en especial del Estado de Chiapas.

Visión:


Ser una Institución de Educación Superior líder en Mesoamérica, teniendo una vinculación con todos los sectores productivos y de investigación científica-tecnológica para el desarrollo a nivel nacional e internacional a través de la enseñanza de calidad basada en un modelo de competencias con programas académicos acreditados y procesos administrativos certificados con normas de calidad.

Valores:

- Responsabilidad: Cumplimos con el deber que se nos asigna y permanecemos leales a los principios y políticas institucionales.
- Respeto: Actuamos en forma congruente, responsable y ética en las relaciones interpersonales.
- Compromiso: Actuamos acorde a nuestros valores y principios, en pro del logro de nuestros objetivos.
- Confianza: Procuramos la calidad y sinceridad en el trato entre todos los que laboramos en esta institución
- Equidad: Trabajamos por un trato justo e imparcial con todos.

2.- Panorama Económico y Financiero

La situación económica y financiera de la Universidad Politécnica de Tapachula fue aceptable durante el ejercicio; debido a que fueron tomados en cuenta todos los lineamientos y normas emitidos por el Consejo Nacional de Armonización Contable (CONAC), y los recursos ministrados por la Secretaría de Hacienda fueron presupuestados y erogados de manera adecuada tanto presupuestal, contable y financiera.



3.- Autorización e Historia

a) Fecha de Creación

La Universidad Politécnica de Tapachula; fue creada mediante Decreto Número 408, publicado en el Periódico Oficial del Estado Número 263 de fecha 5 de noviembre del 2010, como un organismo descentralizado de la administración Pública del Estado de Chiapas, con personalidad jurídica y patrimonio propio, con domicilio fiscal en la Ciudad de Tapachula, Chiapas; de conformidad con lo establecido por el artículo 29 de la Constitución Política del Estado de Chiapas.

b) Principales Cambios en su Estructura

La estructura está basada en Decreto de creación No. 408, publicado en el Periódico Oficial del Estado número 263 de fecha 5 de noviembre de 2010, y en los últimos años no ha habido cambios importantes.

4.- Organización y Objeto Social

a) Objeto Social

La Universidad Politécnica de Tapachula tiene como objeto social conducirse con una administración eficiente y eficaz que apoye el desarrollo académico, promoviendo una vinculación estrecha con la sociedad, diseñando y operando un modelo educativo centrado en competencias y en un aprendizaje continuo centrado en el estudiante, además de impulsar la integración de las áreas del conocimiento y la calidad de los programas académicos y de todos los servicios universitarios.

b) Principal Actividad

- Impartir educación superior en los niveles de licenciatura, especialización, maestría, doctorado, así como cursos de actualización en sus diversas modalidades, incluyendo educación a distancia, diseñados con base en competencias, para preparar profesionales con una sólida información científica, tecnológica y en valores, conscientes del contexto nacional e internacional, en lo económico, político, social, del medio ambiente y cultural.
- Llevar a cabo investigaciones y desarrollos tecnológicos, pertinentes para el desarrollo económico y social de la región, del estado y de la nación, que faciliten la información integral de sus alumnos y egresados.
- Difundir el conocimiento y la cultura, así como la divulgación tecnológica a través de la extensión, vinculación y gestión universitaria, a sus alumnos, egresados y población en general.
- Prestar servicios tecnológicos y de asesoría, que contribuyan a mejorar el desempeño de las empresas y otras organizaciones de la región y del Estado, principalmente.
- Impartir programas de educación continua con orientación a la capacitación para el trabajo y fomento de la cultura tecnológica en la región y en el Estado.

c) Ejercicio Fiscal
2021

d) Régimen Jurídico

La Universidad Politécnica de Tapachula; está registrada ante el Servicio de Administración Tributaria como persona moral con fines no lucrativos, cuya actividad económica es la administración pública estatal en general, y sus obligaciones son las siguientes:

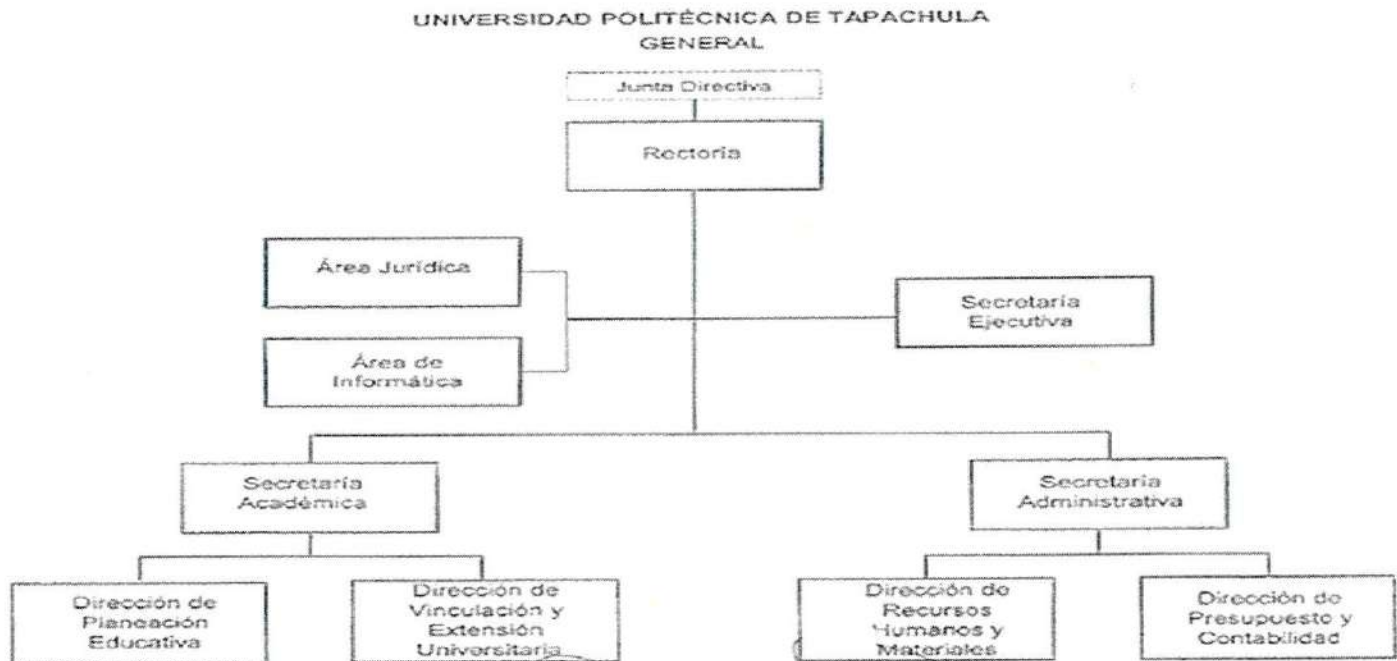
- Entero de retenciones mensuales de ISR por sueldos y salarios.
- Informativa anual del subsidio para el empleo a más tardar el 15 de febrero de cada año.
- Declaración informativa anual de retenciones de ISR por sueldos y salarios e ingresos asimilados a salarios.
- Declaración informativa mensual de proveedores.
- Entero mensual de retenciones de ISR de ingresos por arrendamiento.
- Entero mensual de retenciones de ISR por ingresos asimilados a salarios.

e) Consideraciones Fiscales del Ente

La Universidad Politécnica de Tapachula, se ubica dentro de las personas morales a que se refiere el artículo 79 y 86 de la LISR, pero tiene otras obligaciones como:

- Presentar la declaración y pago provisional de retenciones de ISR por Sueldos y Salarios
- INFONAVIT
- IMSS
- 2% Impuesto Sobre Nóminas
- 10% de ISR por Arrendamientos de Inmuebles
- 2% Impuesto Sobre Nóminas a prestadores de servicios

f) Estructura Organizacional Básica



g) Fideicomisos, Mandatos y Análogos de los cuales es Fideicomitente o Fideicomisario

(No Aplica)

5.- Bases de Preparación de los Estados Financieros

Para llevar a cabo la preparación de los Estados Financieros del presente ejercicio se consideró lo siguiente:

a) Si se ha observado la normatividad emitida por el CONAC y las disposiciones legales aplicables.

Se ha observado en cierta medida la Normatividad emitida por el CONAC y la Ley General de Contabilidad Gubernamental (LGCG), para la emisión de los estados financieros.

b) La normatividad aplicada para el reconocimiento, valuación y revelación de los diferentes rubros de la información financiera, así como las bases de medición utilizadas para la elaboración de los estados financieros; por ejemplo: costo histórico, valor de realización, valor razonable, valor de recuperación o cualquier otro método empleado y los criterios de aplicación de los mismos.

Todas las cuentas que afectan económicamente a la Universidad Politécnica de Tapachula, están cuantificados en términos monetarios y se registran al costo histórico. El costo histórico de las operaciones corresponde al monto erogado para su adquisición conforme a la documentación contable original justificativa y comprobatoria.

c) Postulados básicos.

Las bases de preparación de los estados financieros de la Universidad Politécnica de Tapachula, aplican los postulados básicos siguientes:

- 1.- Sustancia Económica
- 2.- Entes Públicos
- 3.- Existencia Permanente
- 4.- Revelación Suficiente
- 5.- Importancia Relativa
- 6.- Registro e Integración Presupuestaria
- 7.- Consolidación de la Información Financiera
- 8.- Devengo Contable
- 9.- Valuación
- 10.- Dualidad Económica
- 11.- Consistencia

d) Normatividad supletoria. En caso de emplear varios grupos de normatividades (normatividades supletorias), deberá realizar la justificación razonable correspondiente, su alineación con los PBCG y a las características cualitativas asociadas descritas en el MCCG (documentos publicados en el Diario Oficial de la Federación, agosto 2009). (No Aplica)

e) Para las Entidades que por primera vez estén implementando la base devengado de acuerdo a la Ley de Contabilidad; deberán considerar políticas de reconocimientos, plan de implementación, presentar los últimos estados financieros con la Normatividad anteriormente utilizada. (No Aplica)

6.- Políticas de Contabilidad Significativas

(No Aplica)

7.- Posición en Moneda Extranjera y Protección por Riesgo Cambiario

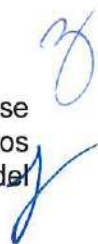
(No Aplica)

8.- Reporte Analítico del Activo

El estado analítico del activo, muestra la variación entre el saldo final y el saldo inicial del periodo. Al 30 de septiembre de 2021, se reporta una variación positiva de \$3, 420,683.23, el cual es menor en comparación al ejercicio 2020.

La variación que presenta el activo, se integra de la siguiente manera:

- a) La variación positiva de \$3, 395,982.86, que representa el rubro de Efectivo y Equivalentes, se refleja principalmente en la cuenta de Bancos, se debe a la regularización de los movimientos realizados de las cuentas bancarias, así como el registro de los depósitos por las ministraciones del mes de septiembre de 2021.



- b) La variación positiva de \$24,700.37, que representa el rubro de Derechos a Recibir Efectivo o Equivalentes, se refleja principalmente en la cuenta de Fondos de Inversión debido a las compras de dichos fondos en el mes de septiembre, de 2021.

CONCEPTO	SALDO INICIAL	CARGOS DEL PERIODO	ABONOS DEL PERIODO	SALDO FINAL	VARIACIÓN DEL PERIODO
ACTIVO	6,775,000.25	79,868,216.47	76,447,533.24	10,195,683.48	3,420,683.23
Activo Circulante	3,268,802.24	79,868,216.47	76,447,533.24	6,689,485.47	3,420,683.23
Efectivo y Equivalentes	1,343,343.16	64,965,945.41	61,569,962.55	4,739,326.02	3,395,982.86
Derechos a Recibir Efectivo o Equivalentes	1,925,459.08	14,902,271.06	14,877,570.69	1,950,159.45	24,700.37
Activo No Circulante	3,506,198.01			3,506,198.01	
Derechos a Recibir Efectivo o Equivalentes a Largo Plazo	220,611.08			220,611.08	
Bienes Inmuebles, Infraestructura y Construcciones en Proceso	1,824,460.35			1,824,460.35	
Bienes Muebles	5,563,718.44			5,563,718.44	
Activos Intangibles	198,210.00			198,210.00	
Depreciación, Deterioro y Amortización Acumulada de Bienes	(4,300,801.86)			(4,300,801.86)	

9.- Fideicomisos, Mandatos y Análogos

(No Aplica)

10.- Reporte de la Recaudación

(No Aplica)

11.- Información sobre la Deuda y el Reporte Analítico de la Deuda

(No Aplica)

12.- Calificaciones Otorgadas

(No Aplica)

13.- Proceso de Mejora
a) Principales Políticas de Control Interno

- Manual de Procedimientos: Nos indica los procedimientos que debemos seguir de forma ordenada en el desarrollo de las actividades; evitando duplicidad de esfuerzos.
- Ley General de Contabilidad Gubernamental (LGCG): Nos establece los criterios generales que



rigen la contabilidad gubernamental y la emisión de información financiera, incluyendo la presupuestaria y programática en forma razonable y transparente.

- **Normatividad Contable:** Tiene por objeto efectuar el registro contable de los recursos públicos y la preparación de informes financieros de forma armonizada, que dan transparencia para la interpretación, evaluación, fiscalización y entrega de informes; regulando las operaciones contables.
- **Normas Presupuestarias:** Nos indica cómo se ejecuta el gasto público, administrándolo con eficiencia, eficacia, economía, transparencia y honradez, para rendir cuentas de los recursos públicos, así mismo contribuir a fortalecer la armonización presupuestaria y contable.

b) Medidas de Desempeño Financiero, Metas y Alcance

1.- Se continúa trabajando en el cambio trascendental que es el proceso de armonización contable para atender en tiempo y forma el nuevo esquema de la contabilidad gubernamental, y generando así los beneficios en materia de información financiera, transparencia y rendición de cuentas.

14.- Información por Segmentos

(No Aplica)

15.- Eventos Posteriores al Cierre

(No Aplica)

16.- Partes Relacionadas

“No existen partes relacionadas que pudieran ejercer influencia significativa sobre la toma de decisiones financieras y operativas”

17.- Responsabilidad sobre la Presentación Razonable de la Información Contable

“Bajo protesta de decir verdad declaramos que los Estados Financieros y sus Notas, son razonablemente correctos y son responsabilidad del emisor”

